



**FESTIVAL**  
**AU BORD**  
**DU RISQUE #3**  
Cabinet de curiosités

**DU 28 AU 30 MAI 2015**



**SCÈNE NATIONALE AUBUSSON**

**05 55 83 09 09**

[www.ccajl.com](http://www.ccajl.com)

# SOM

# MAI

# RE

p.1	Édito
p.2-3	Plans
p.5	VITRINES CRÉATIVES
p.7	HAKANAÏ
p.9	AGAFIA
p.11	POUR ETHAN
p.13	[ESQUISSE] UNE PIERRE PRESQUE IMMOBILE
p.15	MALAÂM
p.17	LE BÉHÉMOTH SHOW
p.19	L'ÉCUME DES RUES
p.21-22	Calendrier
p.23	LES VADROUILLES
p.25	STILL LIFE
p.27	MISSY MESSY & CATERINA
p.29	DUMY MOYI
p.31	L'HOMME DE BOUE
p.33	HIDE (vivons heureux, vivons cachés)
p.34-35	Informations pratiques
p.36	Équipe & mentions
p.37	Partenaires

Des créateurs curieux, iconoclastes, innovants, surprenants et inclassables, évoluant aux limites des marges et au bord des frontières, radicaux et pluridisciplinaires, bousculant les frontières du théâtre, de la danse, du cirque, de la musique et de la performance, vous seront proposés pour cette 3<sup>e</sup> édition.

Le principe demeure de privilégier les formes artistiques brèves, atypiques et contemporaines. La Scène Nationale vous propose un parcours avec une quinzaine de propositions artistiques atypiques. Toutes les disciplines sont représentées pour un cabinet de curiosités insolites.

Des créations et / ou évènements uniques pour soutenir les artistes dans leurs créations les plus ambitieuses et pour partager avec le public les rencontres les plus inattendues, les plus surprenantes, les plus décoiffantes et les plus troublantes.

- "Faut r'connaître... c'est du brutal !
- Vous avez raison, il est curieux, hein ?
- Ça dynamise, ça disperse, ça ventile !"\*

\* Emprunt libre des textes de Michel Audiard

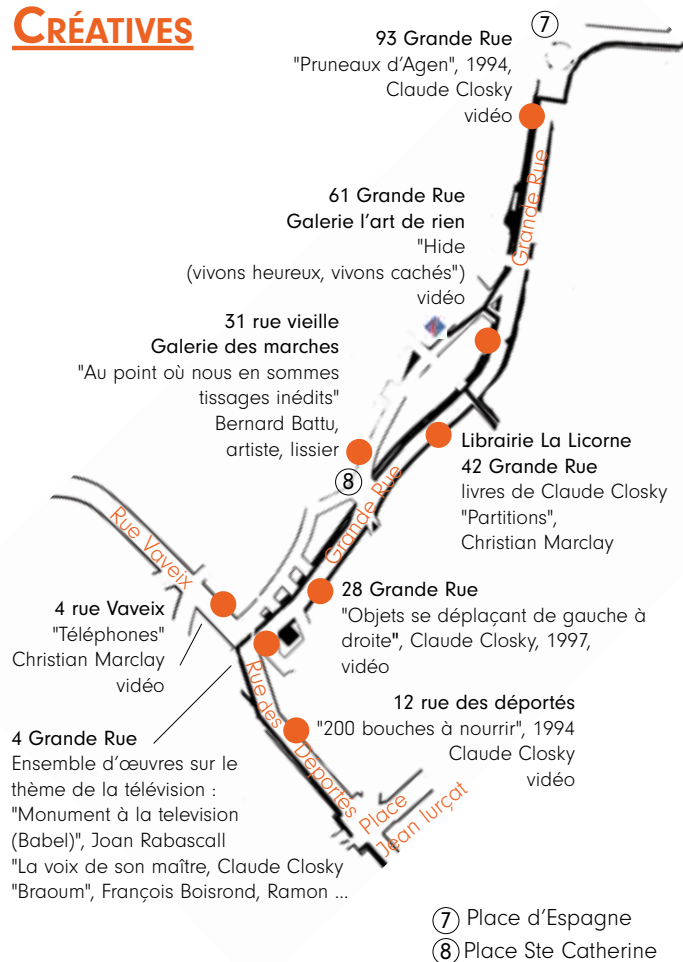
**Gérard Bono,**  
directeur de la Scène Nationale d'Aubusson

# PLANS

- ① Théâtre, salle
- ② Théâtre, plateau
- ③ Cité de la tapisserie
- ④ L'Avant-Scène + point restauration
- ⑤ Parvis du théâtre
- ⑥ Île de juillet



## VITRINES CRÉATIVES





## VITRINES CRÉATIVES

Frac & Artothèque du Limousin

### VITRINES CRÉATIVES

Pour cette 3<sup>e</sup> édition la Scène Nationale en partenariat avec le Frac & l'Artothèque du Limousin et l'Association des commerçants, investit les vitrines et les locaux commerciaux disponibles du centre-ville et vous propose un parcours d'une dizaine d'œuvres innovantes et surprenantes.

"Les oeuvres présentées sont essentiellement des vidéos projetées. Beaucoup de ces oeuvres vidéos travaillent à partir de la matière première abondante qu'est l'image télévisuelle. En agissant par sélection et compilation, des artistes comme Claude Closky poussent nos systèmes de classement jusqu'à un certain paroxysme absurde, alors que d'autres comme celles de Christian Marclay structurent leur composition de fragments d'images télévisuelles selon un rythme musical. Les oeuvres montrées dans les différents espaces mis à disposition forment une diversité de propositions. On y trouve autant les positions critiques vis-à-vis des médias d'un Rabascall que les jeux oulipiens et absurdes d'un Closky ou les élucubrations rythmiques et musicales d'un Marclay. Autant de points de vue différents qui questionnent nos relations exponentielles aux écrans."

Yannick Milou, directeur du Frac Limousin

"Chinatown" de Gilles Mahé et Gérard Caillat sera projeté dans la salle vidéo du théâtre.

**JEUDI 28 MAI 20h30**

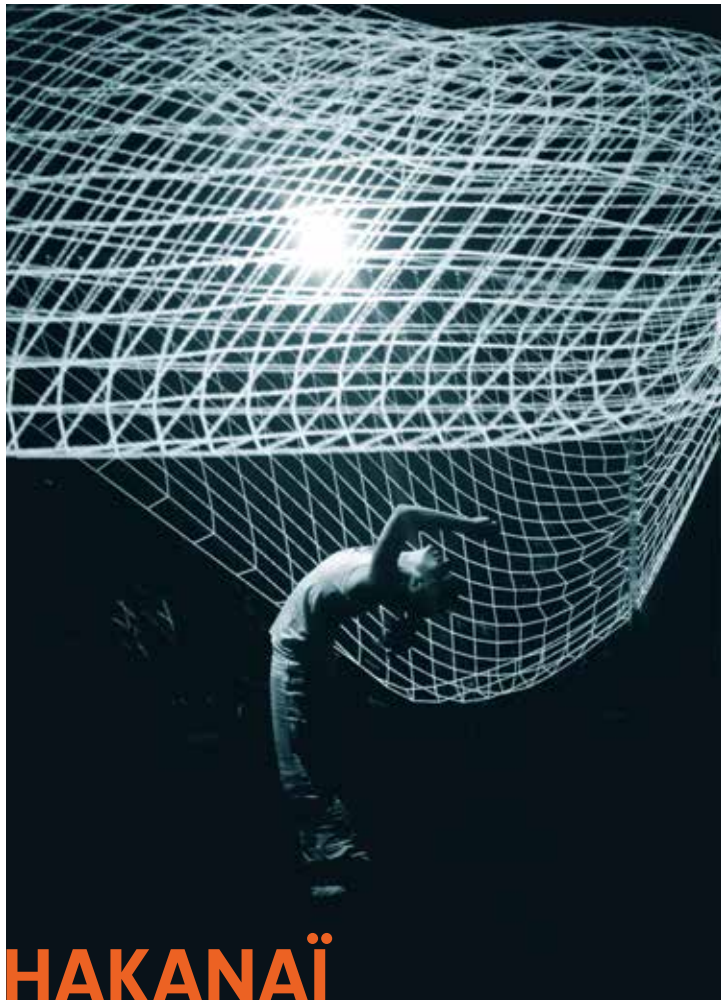
⑦ ▶ Vernissage, RDV Place d'Espagne

**VENDREDI 29, SAMEDI 30 MAI** ▶ En continu

parcours vidéos & art contemporain

accès libre / Liste et lieux des oeuvres p. 3

La Scène Nationale remercie l'Association des commerçants, La galerie des Marches, Madame Bès, Madame Karine Pardanaud, Monsieur Blanc, Monsieur Branle, Monsieur et Madame Carnéro, Monsieur Lenoir, Madame Toullier, la Galerie l'Art de rien pour la mise à disposition de leur vitrines et de leurs magasins.



# HAKANAI

Cie Adrien M / Claire B

## HAKANAI

"Hakanai" est une performance chorégraphique pour une danseuse évoluant dans un volume d'images en mouvement. Dans la langue japonaise, Hakanai définit ce qui est impermanent, fragile, évanescant, transitoire, entre le rêve et la réalité. Mot très ancien, il évoque une matière insaisissable associée à la condition humaine et à sa précarité, mais associée aussi à la nature. Il s'écrit en conjuguant deux éléments, celui qui désigne l'homme et celui qui désigne le songe.

Ce collage symbolique est le point de départ de cette partition pour une danseuse rencontrant des images, faisant naître un espace situé à la frange de l'imaginaire et du réel. Les images sont animées en direct, selon des modèles physiques de mouvement, au rythme d'une création sonore également interprétée en direct.

À l'issue du temps de performance, l'installation numérique est ouverte aux spectateurs.

**JEUDI 28 MAI 19h30**

Séance scolaire **14h30**

② ▶ **Théâtre, plateau**

danse / numérique / 40'

spectacle payant / tarifs 6/4€

**Conception** Adrien Mondot & Claire Bardainne **Danse**, **en alternance** Akiko Kajihara, Satchie Noro, Virginie Barjonet, Francesca Ziviani **interprétation numérique**, **en alternance** Claire Bardainne, Jérémy Chartier, Loïs Drouglazet, Rodolphe Martin **création sonore** Christophe Sartori, Loïs Drouglazet **interprétation sonore**, **en alternance** Christophe Sartori, Loïs Drouglazet, Jérémy Chartier, Pierre Xucla **design-construction** Martin Gautron, Vincent Perreux **dispositifs informatiques** Loïs Drouglazet **création lumière** Jérémy Chartier **regard extérieur** Charlotte Farcet **costume** Johanna Elalouf **direction technique** Alexis Bergeron **Production** Adrien M / Claire B **coproductions, aides et soutiens** Les Subsistances-Lyon, Centre Pompidou-Metz **accompagnement à la production et résidence de création** Ferme du Buisson-Scène nationale de Marne-la-Vallée, Atelier Arts Sciences (CEA Grenoble-Hexagone, Scène nationale de Meylan-CCSTI Grenoble la Casemate), Les Champs Libres-Rennes, Centre des Arts-Enghien-les-Bains-Co-financé dans le cadre du programme "Lille, Ville d'Arts du Futur visant à développer les expérimentations mêlant arts et innovations technologiques" accueil en résidence Centre de création et de production de la Maison de la Culture-Nevers (MCNN), Micro Mondes-Lyon avec la participation du DICRÉAM. La compagnie Adrien M / Claire B est conventionnée par le Ministère de la culture et de la communication-DRAC Rhône-Alpes, le conseil régional Rhône-Alpes et soutenue par la Ville de Lyon.



# AGAFIA

Laurent Paris & Marc Maffiolo

## AGAFIA

Suite à de nombreuses sessions d'improvisations et après s'être côtoyés dans Le Grand Toz, orchestre d'improvisation toulousain, Laurent Paris & Marc Maffiolo décident en 2009 de poursuivre ensemble leur travail d'improvisation, d'écriture et d'occupation de l'espace auditif. Ce duo naît du désir commun à ces deux musiciens de développer une écriture sonore nourrie de toutes leurs expériences au sein des musiques populaires et contemporaines.

"Agafia" travaille sur l'urgence des situations, explore le son dans toutes ses nuances, et développe une écriture minimaliste qui privilégie l'expression directe. Chocs, flux et courants contraires dessinent les formes de sa musique. Une musique qui se partage et qui va s'enrichir de rencontres. En effet, sa route va croiser nombre de musiciens improvisateurs : Eugène Chadbourne, Nusch Werchovska, Mathias Delplanque, Olivier Sens, Eric Thomas, Marc Demereau, Steeve Buchanan.

**JEUDI 28 MAI 21h30**

⑧ ► Place S<sup>te</sup> Catherine, Aubusson

concert / 60'  
accès libre

Avec Laurent Paris, percussions / objets, Marc Maffiolo, saxophones ténor et basse  
concert accueilli en partenariat avec la Galerie des Marches d'Aubusson



Cie Bi-p, Mickaël Phelippeau

## POUR ETHAN

"Penser un monde en maquette pour un corps un peu trop grand pour son environnement. À moins que ce soit l'inverse. Varier les échelles, confronter des dimensions inadéquates a priori pour jouer des contrastes. Jouer en effet. Le corps d'un enfant, d'un jeune homme, sur un plateau pour poser le décor. Ce corps agit-il pour remplir le vide ou laisse-t-il l'immensité apparente de l'espace agir ?

Le danseur s'appelle Ethan. Il a 14 ans. Je le connais depuis 5 ans. Je l'ai vu danser, je l'ai entendu chanter. Il m'a ému. Il a en lui cette fragilité et cette innocence des jeunes de son âge mêlée à une puissance digne d'un cheval planté dans le sol. Il est question avec lui d'aborder ce moment de la vie qu'est l'adolescence, ce moment où le corps connaît probablement les plus grands changements, les plus grands bouleversements, ce moment de transition entre l'enfance et l'âge adulte à travers son expérience personnelle."

Mickaël Phelippeau

**VENDREDI 29 MAI 19h30**

① ▶ Théâtre, salle

danse / 50'

spectacle payant / tarifs 6/4€

Pièce chorégraphique de Mickaël Phelippeau regard extérieur Marcela Santander Corvalàn installation Constantin Alexandrakis création lumière Anthony Merlaud avec Ethan Cabon Pour Ethan s'inscrit dans une démarche artistique intitulée "bi-portrait" : un désir "d'aller vers", un prétexte à la rencontre Production, diffusion, administration Bureau Cassiopée production déléguée bi-p association coproductions À DOMICILE-résidence d'artiste-Guissény-Bretagne, Théâtre Brétigny-scène conventionnée du Val d'Orge soutien le Quartz-Scène nationale-Brest remerciements Mauricette Bernier-Pelleter, Eve Cabon, Hervé Cabon, Maud Cabon, Chloé Ferrand, Denise Morin, Florent Nicoud, Huguette Prigent, Jean-Claude Prigent. La bi-p est soutenue par le Ministère de la culture et de la communication-DRAC Centre au titre de l'aide à la compagnie, par le Conseil régional Centre et par le Conseil général de l'Essonne

## [ESQUISSE] UNE PIERRE PRESQUE IMMOBILE

Un musée et un théâtre après l'heure de fermeture... vides. Une occasion inespérée de hanter les lieux ! Cette esquisse de "La Figure du gisant", prochaine création de la compagnie Pernette pour l'espace public, rassemble exceptionnellement danseurs professionnels et amateurs, jeunes et moins jeunes, autour de la notion du revenant.

Balade de spectres, monde entre deux mondes, irréel, parfois lisse, grave et même drôle ; la compagnie tentera de mettre en mouvement des corps à la présence flottante et inquiétante, capable d'écouter les murs, d'observer un passant, de chercher la distance ou d'oser la menace... Des danses fantomatiques révélées en pleine lumière...

NB : Pour cette proposition, Nathalie Pernette a animé deux week-ends de stage auprès des amateurs adultes et enfants. Une occasion de partager les questionnements de la chorégraphe dans un processus de recherche pour sa nouvelle création en espace public.

**VENDREDI 29 MAI 20h30**

► **Centre culturel & en extérieur**  
danse, déambulation / **CRÉATION** / 75'  
à partir de 10 ans  
**accès libre sur réservation**

**Chorégraphie** Nathalie Pernette **assistée de** Regina Meier **musique** Franck Gervais **direction technique** Guillaume Moutarde **distribution** Lucien Brabec, Lisa Guerrero, Nathalie Pernette **costumes et maquillages** Fabienne Desflèches **mise en lumière, accessoires et "artifices"** Caroline Nguyen **avec les danseurs amateurs adultes** Michel Bouza, François Beaumadier, Amandine Bonnaud, Amy Braun, Laurence Carvalho, Virginie Chavance, Fleur Coutisson, Henri Eskenazi, Sidonie Fabry, Cécile Fournet, Isabelle Laplanche, Ingrid Legleye, Hélène Marsaudon, Colette Muglia, Julie Pignide, Audrey Senaux et **les danseurs amateurs enfants** Adèle Cimbault, Augustin Cimbault, Maëlys Frascarelli, Mattéo Frascarelli, Margot Franqueville, Juliette Hebel, Julia Legrand, Zélia Wiat **Production et accueils en résidence** Le Centre des monuments nationaux, L'association NA/compagnie Pernette, l'Abattoir-CNAR-Chalon sur Saône, l'Atelier 231 -CNAR-Sotheville-lès-Rouen, la Coopérative 2R2C-Paris, le Gallia Théâtre-scène conventionnée-Saintes, l'Avant-Scène-Cognac, scène inclinée danse, les Usines Boinot-CNAR en Poitou-Charentes, Théâtre La Passerelle-Scène nationale des Alpes du Sud, les Deux Scènes, Scène nationale-Besançon dans le cadre d'un Contrat Urbain de Cohésion Sociale **soutien financier** Conseil général du Doubs, Conseil régional Poitou-Charentes, Adami. La compagnie Pernette est aidée par le Ministère de la Culture et de la Communication-DRAC Franche-Comté, au titre de l'aide à la compagnie chorégraphique conventionnée, la Ville de Besançon, le Conseil régional de Franche-Comté, le Conseil général du Doubs.

La Scène Nationale d'Aubusson remercie Luce Catala, association Libre Cours.



## [ESQUISSE] UNE PIERRE PRESQUE IMMOBILE

Cie Pernette, Nathalie Pernette





# MAALÂM

Collectif AOC,  
Marlène Rubinelli-Giordano & Karin Vyncke

## MAALÂM

C'est l'histoire d'une femme qui se dépouille de ses croyances et de ses fantômes pour ne laisser apparaître que le fond d'elle-même. Sous sa peau s'entrechoquent des identités multiples : féminité, masculinité, animalité. Une femme qui décrit des cercles dans un monde très carré.

Dans sa maison trop petite, elle découvre l'espace intérieur et extérieur, ravagée par sa quotidienneté, sa solitude, ses angoisses et ses rêves. Elle se balance sur un trapèze au-dessus d'un sol enflammé. Elle danse les convulsions qui l'animent. Des couteaux comme armure pour affronter l'extérieur. Elle jette ses armes sur les ombres qui hantent sa vie. Elle ramasse des bouts éparpillés de son passé, des petits bouts d'elle-même.

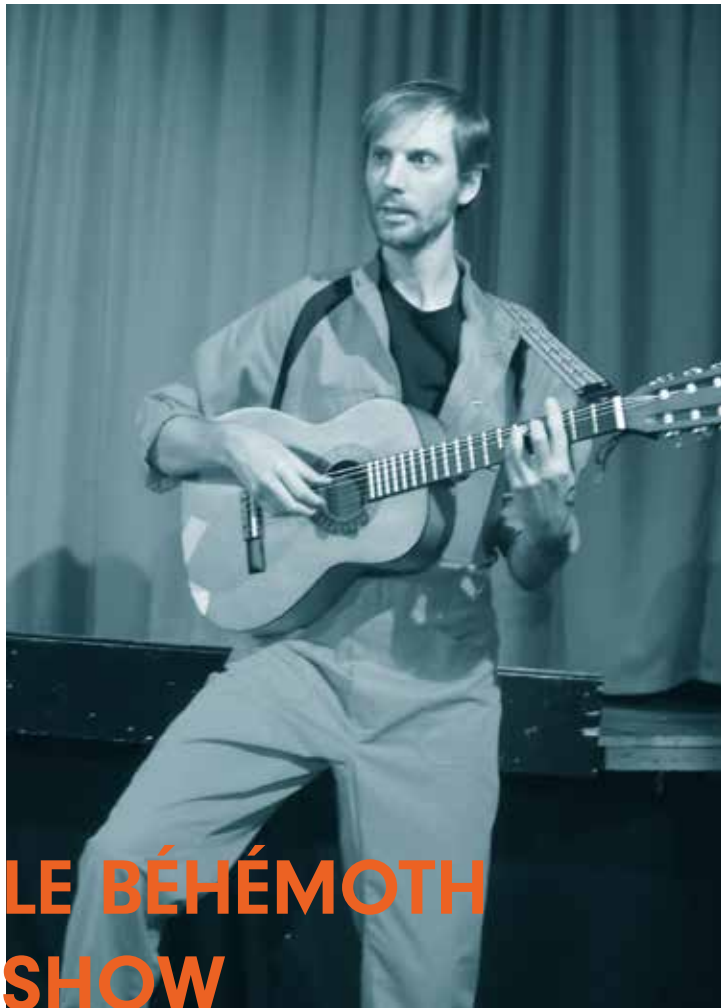
C'est l'histoire d'une quête de liberté, l'espace n'a plus de limite et devient univers...

**VENREDI 29 MAI 21h45**

⑥ ▶ Île de Juillet

arts de la piste / **RE-CRÉATION** pour l'extérieur / 60'  
accès libre

**Conception** Marlène Rubinelli **Giordano chorégraphie** Karin Vyncke **interprétation** Marlène Rubinelli Giordano et la participation de Marc Pareti **composition musicale** Bertrand Landhauser et Patrice Colet **scénographie** Yvett Rotscheid **création et régie lumière** Olivier Duris **construction décor** Daniel Doumergue **assistant et régie plateau** Marc Pareti **régie son** Jean-Paul Peyrat **Production** Collectif AOC **coproductions** CODARTS-Rotterdam, ORCC-Région Champagne-Ardenne, Agora-Pôle National des Arts du Cirque-Boulazac Aquitaine, Coopérative De Rue et De Cirque-2r2c, Théâtre d'Arles-Scène conventionnée pour des écritures d'aujourd'hui **soutiens et aides à la résidence** Coopérative De Rue et De Cirque-2r2c, Théâtre d'Arles-Scène conventionnée pour des écritures d'aujourd'hui, Espace Périphérique-Parc de la Villette-Paris, la Verrerie d'Alès en Cévennes-Pôle National des Arts du Cirque-Languedoc-Roussillon, Ilotopie-Le Citron Jaune-Centre National des Arts de la Rue-Port-Saint-Louis-du-Rhône **remerciements** CREAC-Pôle National des Arts du Cirque Méditerranée-Marseille, La Seyne-sur-Mer et au Théâtre Le Monfort-Paris pour la mise à disposition de salles de répétitions.



# LE BÉHÉMOTH SHOW

Pierre-Jean Étienne

## LE BÉHÉMOTH SHOW

L'homme possède en lui une part dite "bonne" et une part dite "mauvaise". Pour rendre l'homme meilleur, on pourrait croire qu'il suffit d'encourager la bonne et détruire la mauvaise. Or c'est faux ! Chantal Goya s'y attèle d'ailleurs depuis quelques décennies avec les effets que l'on sait. Retirer sa part mauvaise à l'homme c'est le condamner à l'ignorance d'une partie de lui-même. Non, la solution c'est de flatter ce mauvais penchant, de le caresser dans le sens du poil pour qu'il laisse l'autre part, la "gentille" s'exprimer un peu.

Nico, apprenti chamane jurassien l'a compris et a concocté pour vous un rituel de moralisation à base de slam et d'histoires de diable. Le diable, LE reflet de nos vices bien humains, gagne à tous les coups et bizarrement, ça fait du bien ! Les scientifiques peinent à expliquer le phénomène, mais vous allez voir, vous vous sentirez mieux après, plus léger, plus gentil, plus bon. C'est sûr, ça marche à 97%.

**VENDREDI 29 MAI 23h**

④ ▶ L'Avant-Scène

théâtre / humour / 45'

à partir de 12 ans

spectacle payant / tarifs 6/4€

Texte et jeu Pierre-Jean Étienne regard extérieur Mélanie Bestel Production nŌjd soutien Studio Lucien (Compagnie Propos). L'association nŌjd est subventionnée par le Conseil régional Rhône-Alpes et la Ville de Lyon et soutenue par le Ministère de la communication-DRAC Rhône-Alpes



## L'ÉCUME DES RUES

Cie Musicabass

### L'ÉCUME DES RUES

Dans la ville, dans les rues, sur les quais d'une rivière, au fin fond d'un bistrot, au milieu d'un parking, ils peuvent surgir.

À l'affût du terrain, sensibles au brouhaha, invitant les badauds dans leur ronde infernale, les neufs musiciens bousculent nos habitudes en joignant la trompette aux sons des autobus ou en mêlant l'alto au caniche qui aboie. D'éléments quotidiens, ils construisent un monde poétique et fantasque, qui l'espace d'un instant, devient réalité.

Rêveurs et inventeurs, musiciens avant tout, ils recyclent l'urbain qui devient un ailleurs....

**SAMEDI 30 MAI**

**16h & 18h30**

interventions musicales / 15'

**20h15**

concert / 45'

⑤ ▶ Parvis du Théâtre  
accès libre

Jean Paul Autin saxophone soprano, flutes à bec Laurent Bigot saxophone alto Astrud Garnier petite basse Patrick Charbonnier trombone Étienne Roche trombone, mélodica Nathalie Goutailler cornet à pistons Olivier Germain Noureau tuba Léo Dumont percussionniste Jean Marc François laine, craie et autres actions

**JEUDI**  
**28 MAI**

19h30

**HAKANAI** danse / numérique / 50' p.7

► Théâtre, plateau

20h30

**VITRINES CRÉATIVES**

parcours vidéos & art contemporain / 60' p.5

► départ Place d'Espagne, Aubusson

21h30

**AGAFIA** concert p.9

► Place Sainte Catherine, Aubusson

**VENDREDI**  
**29 MAI**

19h30

**POUR ETHAN** danse / 50' p.11

► Théâtre, salle

20h30

**[ESQUISSE] UNE PIERRE PRESQUE IMMOBILE**

**CRÉATION** / danse / 75' p.13

► départ théâtre

21h45

**MAALÂM**

arts de la piste **RE-CRÉATION** / 60' p.15

► Île de Juillet

23h

**LE BÉHÉMOTH SHOW**

théâtre / humour / 45' p.17

► L'Avant-Scène

**SAMEDI**  
**30 MAI**

16h **L'ÉCUME DES RUES** musique / 15' p.19

► Parvis du théâtre

16h15 **LES VADROUILLES** arts de la piste / 60' p.23

► Départ, Parvis du théâtre

17H30 **STILL LIFE** arts de la piste / performance / 20'

► Parvis du théâtre p.25

18h **MISSY MESSY & CATERINA** art forain / 10' p.27

► Théâtre, salle

18h30 **L'ÉCUME DES RUES** musique / 30' p.19

► Parvis du théâtre

19h **DUMY MOYI** danse / performance / 30' p.29

► Cité de la tapisserie

19H30 **STILL LIFE** arts de la piste / performance / 20'

► Parvis du théâtre p.25

20h **MISSY MESSY & CATERINA** art forain / 10' p.27

► Théâtre, salle

20h15 **L'ÉCUME DES RUES** concert / 45' p.19

► Parvis du théâtre

21h **DUMY MOYI** danse / performance / 30' p.29

► Cité de la tapisserie

22h **L'HOMME DE BOUE** arts de la piste / 60' p.31

► Théâtre, plateau

23h **HIDE [...]** **CRÉATION** / performance / rue / 60' p.33

► Parvis du théâtre



# LES VADROUILLES

Collectif AOC

## LES VADROUILLES

"Les Vadrouilles" sont des petites formes d'interventions circassiennes modulables dans l'espace public, fondée sur la notion d'intégration.

Avec la même exigence de technicité que sous chapiteau, le collectif installe en extérieur des agrès qui vont pénétrer l'espace familial et "perturber positivement" cet environnement. Un trampoline utilise une façade et ses fenêtres. Un portique de trapèze, un mât chinois, un fil de fer, s'invitent dans l'espace urbain et transfigurent dans le mouvement, l'exploit et la performance, l'architecture, l'horizontalité et la verticalité des lieux. Le tout avec une véritable approche chorégraphique qui reste la marque de fabrique du Collectif AOC.

Mêlant chutes libres, haute voltige et vitalité débordante, leur créativité donne naissance à des moments inédits de cirque et d'émotions majestueuses pour toute la famille.

**SAMEDI 30 MAI 16h15**

⑤ ▶ Départ, Parvis du Théâtre

arts de la piste / 60'  
accès libre

Fil Chloé Duvauchel **trampoline** Gaëtan Levêque **trapèze** Marc Pareti, Marlène Rubinelli-Giordano **mât chinois** Fabian Wixte **Production** Collectif AOC **soutien** ville de Reims, le Conseil régional de Champagne-Ardenne (ORCCA). Le Collectif AOC reçoit le soutien du Ministère de la culture et de la communication-DGCA au titre de l'Aide à la création, du Ministère de la culture et de la communication-DRAC Aquitaine au titre de l'Aide aux compagnies conventionnées, du Conseil régional Aquitaine, du Conseil départemental de la Dordogne et de la ville de Boulazac. Le Collectif AOC est une compagnie associée à l'Agora-Pôle National des Arts du Cirque-Boulazac Aquitaine



## STILL LIFE

Elsa Guérin & Martin Palisse

### STILL LIFE

Faire corps, se laisser emporter ensemble dans l'espace-temps, résister, relâcher, reprendre du poil de la bête, être encore en vie... "Still life" est une performance pour deux jongleurs sur un tapis roulant motorisé de 7m de long, une installation brute, pour une performance brute, interrogeant le potentiel chorégraphique et dramatique du jonglage et de l'acte physique, et le rapport à l'avancée inexorable du temps.

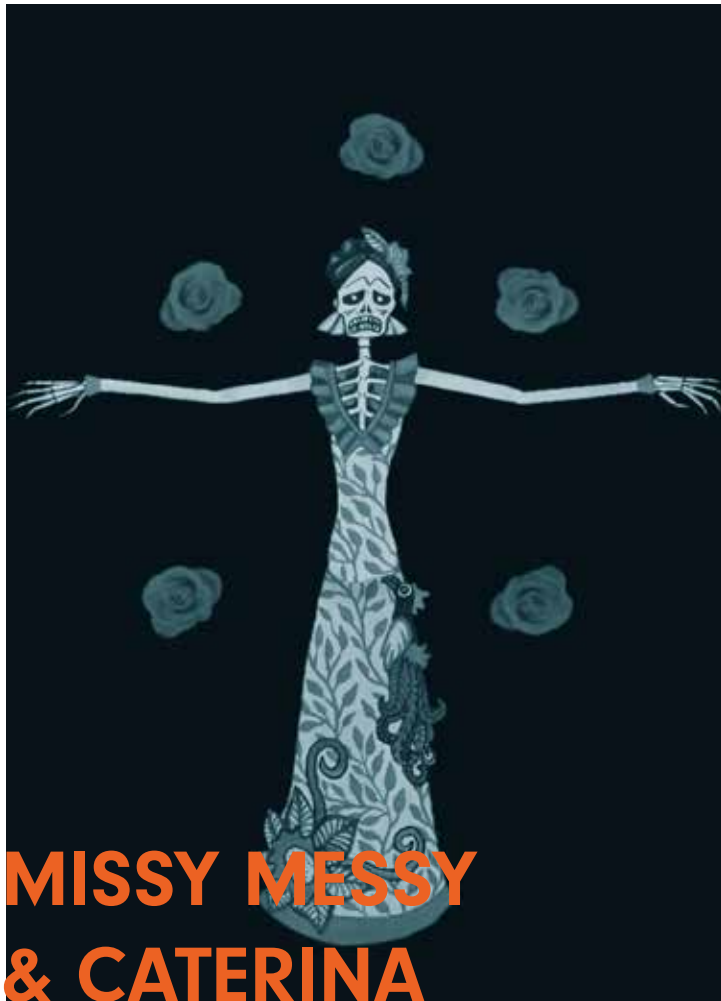
Elle met en scène le rapport de tension entre une machine de métal et les corps de deux êtres qui vont traverser ensemble une expérience physique singulière et tenter de résister à ce mouvement puissant qui les transporte... ou lâcher prise.

**SAMEDI 30 MAI 17h30 & 19h30**

⑤ ▶ Parvis du Théâtre

arts de la piste / performance / 20  
à partir de 6 ans  
accès libre

Conception, mise en scène et jeu Elsa Guérin et Martin Palisse construction dispositif scénographique Stephan Duve régie son et machine Gildas Céleste Production Cirque Bang Bang production déléguée Le Sirque-Pôle National des Arts du Cirque de Nexon-Limousin partenaires Sémaphore-Scène conventionnée-Cébazat, Le Sirque-Pôle National des Arts du Cirque de Nexon-Limousin soutiens Ministère de la culture et de la communication-DRAC Auvergne au titre de l'aide aux compagnies conventionnées. Elle est en convention avec le Conseil régional d'Auvergne et avec Sémaphore-Scène conventionnée-Cébazat. Elle reçoit le soutien financier de l'Institut français pour ses tournées à l'étranger.



Nathalie Kuik

## MISSY MESSY & CATERINA

Lancer de couteaux sur film animé.

Suite à la mort violente de ses divers partenaires, Missy Messy, la très fameuse lanceuse de couteaux, s'est trouvé une cible ultime : Caterina, la sublime incarnation de la mort mexicaine.

Caterina est ravie de venir hanter nos écrans mais elle n'est pas décidée à se laisser découper en morceaux. Sa susceptibilité légendaire va sérieusement pimenter cette danse macabre...

**SAMEDI 30 MAI 18h & 20h**

① ▶ Théâtre, salle

art forain / 10'  
accès libre sur réservation



## DUMY MOYI

Cie Vlovajob Pru, François Chaignaud

### DUMY MOYI

Costumé, maquillé, le danseur chorégraphe déploie son solo comme un music-hall en miniature. Il chante, danse, défile à quelques mètres de vous, mais cette proximité reste mystérieuse : à quel rituel se livre ici ce performer extravagant ?

Entre souvenir des cérémonies de "theyyam" – ces danses et musiques sacrées du Malabar en Inde –, et postures libertines à l'esthétique de cabaret, "Dumy Moyi" est un solo aux allures de cabinet de curiosité. François Chaignaud ou les plumes d'un oiseau rare, un oiseau de paradis.

"C'est surtout un rêve d'enfant ! Passer des journées entières à danser et chanter dans des costumes somptueux au milieu d'un petit groupe de spectateurs !" François Chaignaud

**SAMEDI 30 MAI 19h & 21h**

③ ► Cité de la tapisserie

danse / performance / 30'  
spectacle payant / tarifs 6/4€

Conception et interprétation François Chaignaud costumes Romain Brau conception lumière Philippe Gladieux régie Anthony Merlaud conseil musical Jérôme Marin adaptations chef de chant Antoine Bernollin mixage son Jean-Michel Olivares remerciements Viktor Ruban, Christelle Hano, Pascal Quéneau Production Vlovajob Pru coproductions Festival Montpellier Danse 2013, Centre de Développement Chorégraphique Toulouse-Midi-Pyrénées, Gessnerallee-Zürich, deSingel Internationale Kunstcampus-Anvers, La Ménagerie de Verre-Paris, Festival d'Automne à Paris soutien Café A, Adami Vlovajob Pru est subventionnée par le Ministère de la culture et de la communication-DRAC Poitou-Charentes et reçoit l'aide de l'Institut Français pour ses projets à l'étranger. François Chaignaud est artiste associé à la Ménagerie de Verre-Paris





## L'HOMME DE BOUE

Cie La Scabreuse, Nathan Israël

### L'HOMME DE BOUE

C'est une figure, un être mythique. Un homme de l'ailleurs, des profondeurs de notre conscience collective, qui n'a de cesse de se transformer, de se transfigurer. Il est en chacun de nous, en creux ; l'être boueux, l'animal inconciliable, l'arbre qui déploie sa sève - vers le haut - lorsque tout s'affaisse, le jongleur qui lance l'objet - vers le haut - lorsque tout tombe, tout lâche et meurt. C'est une lutte que de vivre, une lutte que de s'adresser à quelqu'un ou quelque chose, avant de tomber.

Ce qui se cherche, dans cet espace circulaire, est d'évoquer ce que nous tenons à distance la plupart du temps : la solitude, notre effroi vis-à-vis de la chute, de l'inconnaissable et à la fois le désir trouble de s'y laisser couler, comme le désir de tenir, de se tenir debout seul, tenter d'être au monde dans l'instant.

**SAMEDI 30 MAI 22h**

② ▶ Théâtre, plateau

arts de la piste / 60'

à partir de 8 ans

spectacle payant / tarifs 6/4€

**Conception et interprétation** Nathan Israël **écriture** Nathan Israël et Luna Rousseau **mise en scène** Luna Rousseau **texte** Claude Louis-Combet **voix off** Luna Rousseau **création musicale et arrangements** Théo Girard **création lumière** Vincent Maire **construction** Napo HMMH **Production** La scabreuse **coproductions** Les Substances-Laboratoire International de création artistique-Lyon, Les Migrateurs-associés pour les arts du cirque-Strasbourg, Le Grand R-Scène nationale-La Roche sur Yon, La Maison des Jonglages-La Courneuve, 2R2C-coopérative de rue et de cirque-Paris, Cirk'École-Montigny-les-Metz, Culture O Centre-Orléans **soutiens, résidences** Le CentQuatre-Paris, Les Substances-Laboratoire International de création artistique-Lyon, L'Atelier du Plateau-Paris, L'association Transversales-Théâtre-Verdun, La Brèche-centre des arts du cirque de Basse-Normandie-Cherbourg, Les Migrateurs-associés pour les arts du cirque-Strasbourg, Le Grand R-Scène nationale-La Roche sur Yon, Festival Mirabilia-Fossano-Italie, Théâtre Europe-La Seyne-sur-Mer, La Grange Dimière-théâtre-Fresnes **aides** Ministère de la culture et de la communication-DGCA, Ministère de la culture et de la communication-DRAC Rhône-Alpes



## HIDE (vivons heureux, vivons cachés)

Cie l'envers du décor, Karelle Prugnaud

### HIDE (vivons heureux, vivons cachés)

Le concept : Un défilé de "Mode" insolite et revisité de tenues Zentai (combinaisons intégrales), rythmé par les Taikos (tambours traditionnels japonais) et de la musique électro (sont également présents deux artistes de cirque, une contorsionniste et un acrobate guitariste électrique sur BMX).

Le Zentai est une nouvelle tendance dans les soirées et festivals européens. Avant cela, cette mode s'est imposée au Japon dans les années 70. Elle s'inspire des dessins animés de notre enfance, les combinaisons lycras de Bioman et autres héros de séries de science fiction japonaises.

À l'âge adulte certains en ont fait une dérive en conséquence de cette culture virtuelle, où tout le monde vit caché derrière son écran, ces "No Life", à l'identité sans visage, ont commencé à revêtir ces tenues de camouflage et à sortir "pour vivre heureux vivons cachés".

**SAMEDI 30 MAI 23h**

⑤ ► Parvis du Théâtre

performance / rue / CARTE BLANCHE / CRÉATION / 60'  
accès libre

Avec Karelle Prugnaud, Fabien Kanou, Sylvaine Charier, Yvan Do-Duc textes Eugène Durif costumes Patrick Cavallier Production Cie L'envers du Décor coproduction Scène Nationale d'Aubusson-théâtre Jean Lurçat soutien Ministère de la culture et de la communication-DRAC Limousin

## INFORMATIONS

### BILLETTERIE / RÉSERVATION

À PARTIR DU MARDI 28 AVRIL

Par téléphone 05 55 83 09 09

Sur place du mardi au vendredi de 14h à 18h  
les soirs de spectacles jusqu'à 20h30

LE TEMPS DU FESTIVAL

jeudi 28 et vendredi 29 mai de 14h à 20h30.

samedi 30 mai de 14h à 22h

#### **ATTENTION !**

Tous les spectacles payants et certains spectacles en accès libre sont à jauge très limitée. Pensez à réserver vos places !

## SPECTACLES

### PAYANTS

### TARIFS

6€ adulte

4€ enfant (- 12ans)

**PASS 5 SPECTACLES  
20€**

#### HAKANAÏ

Cie Adrien M / Claire B

danse / numérique / 40'

#### POUR ETHAN

Cie Bi-p, Mickaël Phelippeau

danse / 50'

#### BÉHÉMOTH SHOW

Pierre-Jean Étienne

théâtre / 45'

#### DUMY MOYI

Cie Vlovajob Pru, François Chaignaud

danse / performance / 30'

#### L'HOMME DE BOUE

Cie La Scabreuse, Nathan Israël

arts de la piste / 60'

## SPECTACLES

### EN ACCÈS

### LIBRE

Jeudi 28 mai

PARCOURS VITRINES

AGAFIA

Vendredi 29 mai

[ESQUISSE] UNE PIERRE  
PRESQUE IMMOBILE

**SUR RÉSERVATION**

MAALÂM

Samedi 30 mai

MISSY MESSY & CATERINAV

**SUR RÉSERVATION**

LES VADROUILLES

L'ÉCUME DES RUES

STILL LIFE

HIDE (vivons heureux, vivons cachés)

## RESTAURATION

### SUR PLACE

Sur le temps du Festival, vous aurez la possibilité de vous restaurer sur place à l'Avant-Scène. L'association Aubusson Accueil tiendra un stand de ventes de gâteaux le samedi.

# ÉQUIPE

Direction

Gérard Bono

Administration

Marie-Pierre Jean

Communication et relations publiques

Kevin-Gabriel Fricot

Relations publiques

Virginie Chabat

Employée administrative

Lisa Rodwell

Accueil-billetterie

Gwladys Gabriel-Lang

Régie générale et lumière

Jean-Christophe Legrand

Régie plateau

Pierre Carnet

Régie son

Stéphane Ducourtioux

Entretien et affichage

Mélanie Shreeve

Et tous les collaborateurs réguliers,  
intermittents du spectacle

directeur de la publication Gérard Bono conception / rédaction / création graphique

Kevin-Gabriel Fricot visuel ©Manuel Gracia impression DGR-Limoges

Licences 1-1038264, 2-1038265, 3-1038263

APE 9004Z / SIRET 315 534 057 000 23 / ISSN 1968-0503

iconographie Géraldine Aresteanu, Odile Bernard Schroeder, Claude Closky, Morgane Defaix, Romain Étienne, Philippe Laurençon, Michel Petit, Mickaël Phelippeau, Karelle Prugnaud, Milan Szytura, tous droits réservés

## LES PARTENAIRES FINANCIERS DE LA SCÈNE NATIONALE

Ministère de la culture et de la communication

Le Conseil général de la Creuse

Le Conseil régional du Limousin

La ville d'Aubusson

La Communauté de communes Creuse Grand Sud  
L'ONDA

## LES PARTENAIRES DU FESTIVAL AU BORD DU RISQUE #3

Le Frac & l'Artothèque du Limousin

La cité internationale de la tapisserie et de l'art tissé  
L'Avant-Scène

La galerie des marches

L'association des commerçants d'Aubusson

La ville d'Aubusson

## LES PARTENAIRES PRESSE

France Bleu Creuse

Radio Vassivière

La Terrasse



# SCÈNE NATIONALE AUBUSSON

théâtre Jean Lurçat

Avenue des Lisiers, BP 11, 23 200 Aubusson

**05 55 83 09 09**

[infos@ccajl.com](mailto:infos@ccajl.com) / [www.ccajl.com](http://www.ccajl.com)

[www.facebook.com/scenenationale.aubusson](http://www.facebook.com/scenenationale.aubusson)

