

PATRIMOINE

JOURNÉES EURO-PÉENNES DU PATRIMOINE

15 & 16 SEPTEMBRE 2012

PATRIMOINES CACHÉS

NES

www.journeesdupatrimoine.culture.fr | #jep2012



Sommaire

02. Editorial

02. Corrèze

06. Vézère Ardoise,
Pays d'Art et d'Histoire

07. Creuse

10. Haute Vienne

15. Limoges, ville d'Art et d'Histoire



Crédit photo : Didier Plowy/MCC

Il est des événements qui deviennent des rituels, des rendez-vous que l'on retrouve chaque année avec le même plaisir. Depuis leur création en 1984, les Journées européennes du patrimoine puisent leur modernité dans le partage continu et convivial, avec les Français comme avec les visiteurs étrangers, de la plus grande des richesses : notre patrimoine.

C'est une chance de détenir un patrimoine d'une rare diversité, fruit de la transmission d'un héritage collectif à la valeur inestimable. Cette chance, nous en sommes les témoins et les acteurs en nous déplaçant par millions, chaque année, à la découverte de sites prestigieux ou méconnus, tous uniques par leur beauté et leur histoire.

Du vestige archéologique au château de la Renaissance, de la cité médiévale à l'atelier artisanal, de l'usine à l'église, la conservation et la valorisation de ces trésors ne sont possibles qu'en raison des responsabilités assumées et des efforts consentis par tous : le travail, l'expertise et le dynamisme des services déconcentrés du ministère de la Culture et de la Communication, des collectivités territoriales, des propriétaires de sites et des associations patrimoniales contribuent à dessiner pour vous les chemins du patrimoine. Je veux également rendre hommage aux partenaires publics et privés de ces Journées et les remercier chaleureusement pour leur indispensable soutien.

Le thème choisi pour les 29^{ème} Journées européennes du patrimoine 2012 est destiné à réveiller l'insatiable curiosité qui nous anime. Inviter à découvrir les « patrimoines cachés », c'est faire appel à notre âme d'enfant, à la joie de lever la voile sur une part de mystère et au plaisir de lever le nez ou de baisser le regard sur des trésors insoupçonnés.

Partez à la découverte de ces curiosités, arpentez les cours, les coulisses, les greniers, admirez les toits et les gargouilles, explorez les souterrains et les cryptes, sachez apprécier ces détails insolites qui font la richesse de nos monuments.

Car les Journées européennes du patrimoine poursuivent cette belle mission qui, plus qu'une leçon d'histoire, est une leçon de vie : apprendre à regarder autrement, passionnément, intelligemment notre cadre de vie quotidien.

Aurélien Filippetti,
Ministre de la Culture et de la Communication

Crédit Photos : © Ville de Limoges/ Vincent Schrive/Luc Fattaz, © Yves Cesbron, © Liliane Springer, © DRAC, © OT Monts de Chalus, © Guy Gendraud, © service communication france 3, © Depland, © Colette Aymard, © Jean-Pierre Boucher, ©Matthieu Bussereau/ Les Ardents Editeurs.

Création graphique : Synaps Design.

CORRÈZE

AFFIEUX

► **ÉGLISE PAROISSIALE SAINT-PARDOUX**
Église Saint Pardoux restaurée. Trace du XII^e s (sanctuaire), XIV^e s (chapelle nord, portail), XVII^e s (chœur). Croix à côté de l'église : au pied de la croix ancienne pierre tombale représentant un gisant. Château privé : construction vers 1636. Visite libre. **Sam 10h - 18h, dim 10h - 18h.** Gratuit. Mel : mairie.affieux@orange.fr. T. 05 55 98 01 04.

ARGENTAT

► MAISON DU PATRIMOINE

Avenue Dillange. www.argentat.fr. Espace muséographique présentant une exposition sur l'évolution de la ville d'Argentat et la batterie de Haute-Dordogne. Projection d'un film documentaire sur la construction d'un courpet, bateau traditionnel à fond plat. Hommage à Gérard Hubert et aquarelles de Marie-Thérèse Lasserre. Musée et exposition temporaire de peintures en visite libre. **Sam 10h-12h 15h-18h, dim 10h-12h 15h-18h.** Gratuit. Mel : frederic.pestel@argentat.fr. T. 05 55 28 06 16.

► ROCHE-DE-VIC / VALLEE DE LA DORDOGNE CORREZIENNE / PUY DU TOUR

www.adndordogne.org. Randonnée conférence Routes des Métaux. Sur les deux sites majeurs, Roche-de-Vic et Puy du Tour, deux conférences : J.M Courteix à Roche-de-Vic et F. Pesteils sur le Puy du Tour.RDV devant Aventure Dordogne Nature, rue Douvisis. **Sam 14h - 18h.** Gratuit. Inscription nécessaire. Mel : contact@adndordogne.org. T. 05 55 28 86 45. ♿

ASTAILLAC

► CHÂTEAU D'ESTRESSSES

Château dominant la rivière, bâti sur une terrasse soutenue par un important mur médiéval de plus de 200 m de long. Différents vestiges encore visibles : poterne d'accès à la rivière, soubassements, cave, fondations des ailes et du donjon médiéval central. Visite commentée du château. **Sam 10h-12h 14h-18h30, dim 10h-12h 14h-18h30.** Tarif : 4€ (gratuit pour les moins de 18 ans). Mel : estresses@orange.fr. T. 05 55 91 10 28.

AUBAZINE

► ABBAYE SAINT-ETIENNE

Le Bourg. abbaye.aubazine.com. Abbaye cistercienne avec plusieurs salles autour du cloître : scriptorium, salle capitulaire, cuisine, dortoir, vivier, abbatiale avec tombeau du XII^e de saint Étienne...Occupée depuis le XIX^e siècle par une communauté religieuse féminine ayant une école et un orphelinat où vécut Gabrielle Chanel. Visite commentée et parcours guidé. **Sam 11h / 15h / 16h.** Tarif : 5€, 4€ pour les groupes, 2€ pour les 7 - 16 ans et gratuit pour les enfants de moins de 7 ans. **Dim vers 14h30 - 15h jusqu'à 17h - 17h30.** Tarif : 2€ (gratuit pour les enfants de moins de 7 ans). Visite guidée spéciale de l'Abbaye. Parcours guidé de la visite habituelle de l'Abbaye avec en

plus la visite de lieux privés : cave, salles privées du XVII^e, greniers. **Sam 10h30.** Tarif : 10€ pour 20 personnes. Mel : abbaye.aubazine@sfr.fr. T. 05 55 87 39 52.

► MONASTÈRE D'AUBAZINE ET PUY DE PAULIAC

Monastère cistercien construit au XII^e s et occupé par les moines jusqu'à la fin du XVIII^e s. Église abbatiale d'Aubazine. Visite commentée. **Dim 14h - 17h.** Tarif : 2€. Puy de Pauliac et canal des moines. Circuit : sites préhistoriques, habitat rural de pierres sèches et canal médiéval. RDV devant l'Office de Tourisme. **Sam 9h30.** Gratuit.



► BEAULIEU-SUR-DORDOGNE

► CITÉ MÉDIÉVALE

Place Marbot. www.medievale.valledordogne.com. Beaulieu a le charme des cités médiévales avec son abbatiale romane, son tympan et son riche trésor, ses ruelles étroites et ses maisons à colombages. Au bord de la Dordogne se reflète la Chapelle des Pénitents. Grande fête médiévale «Beaulieu face aux Vikings». Visite libre. Grande fête médiévale sur les quais de la Dordogne. **Sam toute la journée et la soirée dim toute la journée.** Gratuit. Inscription nécessaire. Mel : beaulieu-tourisme@orange.fr. T. 05 55 91 09 94. ♿

► BONNEFOND

► ENSEMBLE DIGUE ET MOULIN DE CHADEBEC

Le Bourg. www.cledat.fr. Digue à gradins de l'étang de Chadebec construite selon la technique cistercienne. Moulin restauré en 2004. Dans le village : puits à balancier. Croix du chemin de la messe. Visite commentée. Durée totale d'environ 3h dont 1h15 de marche. Visite guidée et commentée du patrimoine de Bonnefond et Chadebec. Retour à Bonnefond par la "bonne fontaine", Saint-Médard et son jardin de sculptures. Départ du circuit place de l'église. **Sam 14h30.** Gratuit. Mel : lucette.taguet@numeo.fr. T. 05 55 72 36 81.

BORT-LES-ORGUES

CHÂTEAU DE VAL

www.chateau-de-val.com. Construit au XV^e s., Val est un des châteaux les mieux conservés et l'un des plus remarquables de la Haute-Auvergne. Visite audio-guidée ou libre du château de Val et de l'exposition de peintures de Jacques Villatte sur la vallée de la Dordogne et la construction du barrage de Bort : avant, pendant, après. **Sam 10h-12h 14h-17h30, dim 10h-12h 14h-17h30**. Gratuit. Mel : contact@bort-artense.com. T. 05 55 96 02 49.

MUSÉE DE LA TANNERIE ET DU CUIR

965, avenue de la Gare. perso.orange.fr/museecuir. Galerie d'exposition de 1000 m². C'est sur le site des anciennes tanneries bortoises, que le Musée de la Tannerie et du Cuir a été fondé en 1991 par des anciens tanneurs aidés de bénévoles. Ils ont voulu retracer et faire partager la vie et le métier du tanneur par une exposition globale sur ce savoir-faire (machines, photos, cuir fini...). Projection d'une vidéo illustrant le métier de tanneur. Atelier pédagogique proposé aux plus jeunes. Tarif : 4€. Visite commentée ou visite libre. Gratuit. **Sam 10h-12h 14h-19h, dim 10h-12h 14h-19h**. Mel : museecuir@wanadoo.fr. T. 05 55 96 85 59. ☺

BRIVE-LA-GAILLARDE

HÔTEL DE VILLE

Visites guidées. **Samedi-dimanche 14h à 18h**. Visite du bureau du maire. Tél. 05.55.92.39.39.

MÉDIATHÈQUE MUNICIPALE

Exposition : « Le livre d'artiste, patrimoine caché ». **Samedi 9h 30 à 12h et 13h 30 à 17h, dimanche 10h à 12h et 14h à 18h**. Présentation de livres d'artistes, auteurs et plasticiens, issus des réserves de la Médiathèque. Tél. 05.55.18.17.50.

MUSÉE LABENCHE

Salle d'exposition temporaire : Exposition photo de Francis MORANDINI. A partir de la résidence d'artiste sur le thème de la ville et en partenariat avec le lycée d'Arsonval. Visite commentée par l'artiste dimanche après midi. Salles d'expositions permanentes : Rencontre avec les professionnels des métiers d'art (artisans, restaurateurs) en écho aux restaurations menées sur les collections du musée. Salle de conférence : « la manufacture Leclère d'impression sur tissus à Brive au XVIII^e s. » par Daniel BEYLIE, secrétaire général de la Société des Amis du musée.(samedi) Visite guidée par Mathilde Humbert, directrice du musée, des collections de la manufacture Leclère et visite des bâtiments de la manufacture par D. BEYLIE (samedi). Visite commentée du musée, **dimanche à 15h et à 16h30**. Tél. 05.55.18.17.70.

ARCHIVES MUNICIPALES

Visites commentées des salles de conservation. Exposés interactifs sur le thème « connaissez-vous bien Brive ? »

Samedi et dimanche à 14h 30 et 16h 30, par Jean-Paul Cueille, créateur du site internet « « Brive-la-Gaillarde autrefois, à travers les cartes postales ». Exposition « La Guierle autrefois, à travers les cartes postales ». Démonstration de restauration de documents anciens : par la société La Reliure du Limousin. Présentation des activités de : AIRAC (association interactive pour la recherche et la mise en valeur des richesses aéronautiques et spatiales de la Corrèze et des environs). Brive-généalogie : aide assistance et recherches généalogiques Escola'chabatz d'entrer : apprendre et faire connaître la culture et la langue d'Oc du Limousin. Tél. 05.55.18.18.50.

CINÉMA LE REX

3, Boulevard Général Koenig. www.cinemarex.org. Architecture de style Paquebot, style Art déco des années 1930, trois salles classées Art et Essai. Visite commentée des cabines de projection (numérique et argentique). **Horaires à préciser**. Gratuit. Mel : contact@cinemarex.org. T. 05 55 23 29 01. ☺

MUSÉE EDMOND MICHELET

Visite libre et gratuite du musée **de 10h à 12h et de 14h à 18h**. Exposition « La France libre : les débuts d'une aventure » (visite libre). Visite guidée du musée **le samedi et dimanche à 14h 30** (réservation conseillée). Tél. 05.55.74.06.08.

THÉÂTRE MUNICIPAL

« Un théâtre à visiter ». Visite théâtralisée du théâtre avec les comédiens du collectif Jakart et Mugiscuë et découverte de 5 espaces cachés. Exposition des sculptures « Les voisins » de Claude Merle. **De 10h à 12h et de 14h à 18h. Samedi et dimanche**. Tél. 05.55.24.62.22.

CENTRE VILLE HISTORIQUE

Visite guidée par l'Office de Tourisme **samedi à 10h, 14h 30 et 16h 30, dimanche à 11h et 14h** (gratuite) Thème « les patrimoines cachés » : Partir à la recherche des détails des bâtiments dans les rues hors du parcours habituel de la visite avec à l'appui un Ipad qui permettra de montrer les photos de ce patrimoine. Accès libre au château d'eau, **samedi 9h à 12h 30 et 13h 30 à 18h 30, dimanche 15h à 18h**. Tél. 05.55.24.08.80.

TEMPLE PROTESTANT

Visite libre **samedi 9h à 12h et 14h à 18h, dimanche 14h à 18h**, avec présentation d'un diaporama. Communications : « Oralité, écritures, images, la transmission des savoirs » **samedi à 11h**. « Lieux sacrés et sacralisation des lieux ». **Samedi à 17h**. Tél. 05.55.92.01.87.

COLLÉGIALE SAINT-MARTIN ET SA CRYPTÉ

Visites libres ou commentées **samedi et dimanche 9h à 19h** (en dehors des offices religieux). T. 05 55 24 10 82.

MUSÉE DE L'UNION COMPAGNONNIQUE

17, bis avenue Firmin Marbeau. Le musée est situé à la « Cayenne », siège social de la société des Compagnons du Tour de France des Devoirs Unis dite « Union compagnonnique ». Y sont exposés des travaux que des secrétaires ont réalisés pour être admis aspirant ainsi que des chefs d'œuvre que des aspirants ont présentés pour être reçu compagnon. Projection : Durée d'environ 1h plus les commentaires à raison de trois projections par jour. La visite du musée est en continu. **Sam 10h30 / 14h30 / 16h30, dim 10h30 / 14h30 / 16h30**. Visite libre (commentée à la demande). **Sam dim 10h-12h 14h-18h30**. Gratuit. Mel : compagnons.ucddu19@orange.fr. T. 05 55 84 35 91.

STUDIOS DE MUSIQUES ACTUELLES

Visite guidée **dimanche 10h à 12h et 14h à 18h**, avec démonstration du potentiel technique des studios : enregistrement, studio en condition de scène. T. 05.55.22.47.02.

CLERGOUX

DOMAINE DE SEDIÈRES

www.sedieres.fr. Le domaine de Sédieres à Clergoux jouit d'une situation exceptionnelle au milieu de 130 ha de forêts, d'étangs et d'eaux vives parmi lesquels se dresse un château du XV^e s. Site classé. Exposition « 4 légendes de la sculpture » Arman, Niki de Saint-Phalle, Claude et François-Xavier Lalanne. **Same-di et dimanche 10h-18h**. T. 05 55 27 76 40.

CUREMONTE

CHÂTEAUX DE SAINT-HILAIRE ET DES PLAS

Place de la Barbacante. Castrum de deux maisons fortes, dites château de Plas et château de Saint-Hilaire, héritées d'une co-seigneurie sur plusieurs siècles. Dix années de travaux de restauration. Visite commentée par les propriétaires des intérieurs et extérieurs du château de Plas. **Dim 15h15 / 16h15 / 17h15 / 18h15. Visite libre des châteaux et des jardins. Dim 15h - 19h30**. Gratuit. Mel : curemonte@voila.fr. T. 05 55 25 33 59.

Association «Les Amis de Curemonte»

Accueil du public dans les églises Saint-Barthélemy, Saint-Hilaire de La Combe et Saint-Genest ainsi que sous la halle Jean Lalé. **Sam et dim 14 h00 - 19 h00**. Visites guidées gratuites du bourg **sam et dim à 14h, 16h et 18h**. RDV sous la halle Jean Lalé. Deux visites-conférences seront proposées à la Combe. Elles seront animées par Ugo Cafiero qui présentera les travaux archéologiques qu'il a dirigés sur le site en 2010. **Sam à 11h00 et 15h00**.

ÉGLETONS

CENTRE DE DÉCOUVERTE DU MOYEN-ÂGE / PATRIMOINE DE LA VILLE D'ÉGLETONS

2, avenue d'Orluc. www.mairie-egletons.fr. Exposition Octave Lacroix, un Egletonnais peu ordinaire. Octave Lacroix (1827-1901) est un journaliste et poète français. Né à Égletons. Attaché à la rédaction de plusieurs journaux, il pu-

blie des recueils de poésies et est l'auteur d'une comédie qui obtint beaucoup de succès «L'amour et son train» (1853). Secrétaire de Sainte-Beuve, protégé de Prosper Mérimée, il favorisera la carrière, entre autres, de Victor Hugo. **Sam 10h-12h 14h-18h, dim 10h-12h 14h-18h**. Gratuit. Mel : cdma@mairie-egletons.fr. T. 05 55 93 29 66. Le Bourg. Découverte du mobilier méconnu de l'église d'Eyrein. Visite commentée et libre. Maître-autel et boiseries adjacentes (tabernacle et retable), retable de la remise du rosaire, porte des fonts baptismaux, Christ en croix, statue de saint Pierre, éléments de lambris peints. **Sam 10h-12h 14h-17h, dim 10h-12h 14h-17h**. Gratuit. mel : mairie.eyrein@wanadoo.fr. T. 05 55 27 61 14.



GIMEL-LES-CASCADES

ÉGLISE SAINT PARDOUX

www.gimellescascades.fr. Trésor de l'église qui comprend entre autres la chasse reliquaire de saint Étienne du XII^e s, en émail champlevé. Découverte des peintures murales dans le chœur de l'église XV^e s - XVII^e s. Visite libre. **Sam 8h30 - 19h30, dim 8h30 - 19h30**. Gratuit. Mel : mairie.gimellescascades@wanadoo.fr. T. 05 55 21 25 33.

GRANDSAIGNE

CHAPELLE ET SITE DE CLÉDAT

www.cledat.com. Chapelle du XII^e s restaurée en 2001. Située au cœur de la forêt domaniale de Larfeuill. Visite guidée et circuit : village, chapelle, expositions, jardins de sculpture, fontaines, rocher, panorama sur la vallée de la Corrèze, sappe des maquisards. **Accueil à 14h30 départ du circuit à 15h**. Gratuit. Mel : lucette.taguet@numco.fr. T. 05 55 72 36 81.

LA CHAPELLE-AUX-SAINTS

MUSÉE DE L'HOMME DE NÉANDERTAL

Sourdoire. www.neandertal-musee.org. L'Homme de la Chapelle-aux-Saints demeure une référence mondiale dans le monde de la Préhistoire. Le musée créé en 1996 présente la reconstitution de la sépulture, la vie à l'époque néandertalienne. La visite guidée interactive vous présentera l'évolution humaine, la vie des hommes préhistoriques, la sépulture, les animaux, le feu, la chasse... Visite de l'exposition « Les premiers habitants de l'Europe ». Visite guidée. Visite du chantier de fouilles de la Bouffia Bonneval. **Sam 14h - 18h, dim 14h - 18h**. Gratuit. Mel : casap@neandertal-musee.org. T. 05 55 91 18 00. ☺

● LARCHE

▷ LE VIEUX BOURG

Le vieux bourg, avec son église du XIV^e, XV^e et XVI^e s, ses vieilles ruelles, ses maisons restaurées, et le rocher de Noailles (assise de l'ancien château féodal). Le vieux bourg est situé entre Vézère et Couze. Circuit. Le Rocher de Noailles, canal du Moulin (XII^e s), les vieilles maisons restaurées, l'église et le prieuré (pietà du XVI^e siècle, la vieille cloche de Saint-Caprais de 1535, le tableau de «l'Assomption de la Vierge» récemment restauré), le pont Barbazan (XIX^e s) ...
Dim 10h - 12h. Gratuit.

● LOSTANGES

▷ CHAPELLE SAINT-ROCH

Village de Blavignac. Groupe sculpté de saint Roch, l'ange et le chien. Traces de peintures murales antérieures au XVII^e s. Visite commentée. Sam 15h - 17h. Gratuit. T. 05 55 84 29 58.

▷ ÉGLISE DE LOSTANGES

Le Bourg. Autel-tabernacle-retable polychrome, en petite statuariaire et bas-reliefs; atelier Tournié. Exposition du Maître mosaïste Pierre de Saint-Riquier. Visite commentée. Sam 14h - 18h30, dim 14h - 18h30. Gratuit. T. 05 55 84 29 58.

● MEYMAC

▷ ABBAYE SAINT-ANDRÉ, CENTRE D'ART CONTEMPORAIN

Place du Bûcher. www.cacmeymac.fr. La fondation de l'Abbaye Saint-André à Meymac, par les bénédictins, au XII^e s, est à l'origine de l'essor de la ville. La création du centre d'art contemporain dans l'aile sud de l'Abbaye a permis sa restauration progressive depuis 1979. Sa mission est de promouvoir et de diffuser la création plastique contemporaine. Visite libre. Sam 10h-13h 14h-19h, dim 10h-13h 14h-19h. Visite commentée de l'exposition «Christian Jaccard, Agrégation». La démarche de Christian Jaccard se fonde sur la philosophie proche de l'ésotérisme. Sam 15h, dim 14h. Gratuit. Mel : contact@cacmeymac.fr. T. 05 55 95 23 30.

▷ ÉGLISE SAINT-LÉGER

www.meymac.fr. Église abbatiale typique de l'art roman Limousin. Visite libre. Sam 9h - 17h, dim 12h - 17h. Visite commentée et récital orgue. Présentation extérieure : bâti et histoire de l'abbaye, sa place dans la ville, commanditaire, phases de construction. Présentation intérieure : architecture, mobilier. Présentation de l'orgue baroque et récital par Antoine Metellin. RDV devant le parvis. Sam 17h, dim 17h. Gratuit. Mel : sripaultmarchand@meymac.fr. T. 05 55 46 19 97.

▷ Le Bourg

www.meymac.fr. Meymac classé parmi les cent «plus beaux détours de France», dans le «Pays d'art et d'histoire» des Hautes Terres Corrésiennes et de Ventadour. Visite commentée du bourg. RDV devant l'Office de Tourisme. Sam 16h, dim 16h. Gratuit. Mel : sripaultmarchand@meymac.fr. T. 05 55 46 19 97.

▷ MUSÉE MARIUS VAZEILLES

Abbaye Saint-André. Place du Bûcher. www.mariusvazeilles.fr. Hébergé au sein d'une abbaye bénédictine, le musée propose de découvrir la Haute-Corrèze et ses habitants. Collections archéologiques et ethnographiques sur trois niveaux présentant l'évolution de l'homme sur le Plateau de Millevaches et la Haute-Corrèze, de la Préhistoire au milieu du XX^e s. Les constructions actuelles en Limousin. Conférence d'Isabelle Nadalon Bousquet, architecte. Sam 15h. Tarif : 4€. Visite libre du musée ainsi que de son exposition : «Utilisation d'hier et d'aujourd'hui des granges limousines». Sam 14h30 - 18h, dim 14h30 - 18h. Gratuit. Mel : marius.vazeilles@wanadoo.fr. T. 05 55 95 19 15.

● MOUSTIER-VENTADOUR

▷ CHÂTEAU DE VENTADOUR

www.tourisme-egletons.com. Site d'épéron cerné par des remparts, divisé en deux parties, la cour d'honneur et la cour basse. L'implantation castrale peut remonter au XI^e / XII^e s. Vestiges de la tour maîtresse fin du XII^e-début du XIV^e s. Exposition photo dans la maison d'accueil de Ventadour sur les cloches du Pays d'Égletons. Visite libre ou commentée du château de Ventadour (dernières entrées à 17h30). Sam 10h-12h 14h-18h, dim 10h-12h 14h-18h. Gratuit. Mel : oti-paysegletons@orange.fr. T. 05 55 93 04 34.

● NAVES

▷ ESPACE GÉOLOGIQUE PUYAUBERT

Place Saint-Martial. L'espace présente la collection géologique du Docteur Louis Puyaubert, médecin à Tulle au début du XX^e s. Visite libre du lieu et de la collection. Sam 14h - 18h, dim 14h - 18h. Gratuit. Mel : mairiedenaves@wanadoo.fr. T. 06 87 34 72 68.

▷ FOUR À PAIN ET FORGE

Route Nationale. La Croix du Tilleul. Caché dans une maison particulière, un four à pain creusé dans la roche fut utilisé pendant une centaine d'années. Une forge rurale est aussi ouverte au public. Un film documentaire et une visite guidée retracent l'activité du four à pain. Visite libre du four et de la forge. Sam 14h - 19h, dim 10h - 19h. Gratuit. Mel : christophe.billard@wanadoo.fr.

▷ SITE ARCHÉOLOGIQUE DE TINTIGNAC

Tintignac. tintignac-association.fr. Site présentant un ensemble monumental d'origine gauloise confirmée par la découverte d'armes uniques au monde et de quatre grands édifices gallo-romains : un forum, un tribunal, un temple en hémicycle et un théâtre. Visite libre ou commentée. Sam 10h30-12h30 14h30-18h, dim 10h30-12h30 14h30-18h. Gratuit. Mel : tintignac.association@gmail.com.

● NEUVIC

▷ MUSÉE DÉPARTEMENTAL DE LA RÉSISTANCE HENRI QUEUILLE

21, rue du Commerce. www.musee-henriqueuille.com. Musée située dans la demeure du président Henri Queuille

(1884-1970); le musée présente de nombreux objets et documents liés à sa vie politique et surtout à la Résistance en Haute-Corrèze. Exposition temporaire présentant des affiches de propagande rapportées d'Alger par Henri Queuille. Exposition permanente sur la Résistance en Haute-Corrèze. Visite libre sam 10h-12h 14h-17h30, dim 10h-12h 14h-17h30. Visite commentée, inscription nécessaire. Gratuit. mel : musee-henriqueuille@cg19.fr. T. 05 55 46 30 60.

▷ PARC ARBORETUM AGRICOLE ET PAYSAGER

10, place de la Mairie. Parc de 6 ha dans un environnement urbain, conçu à la manière des parcs de Choulot. Il allie paysages romantiques à l'anglaise avec étang, vallonnements en allées en courbe. De très beaux arbres, monuments naturels, sont le principal intérêt du site. Animations pour les enfants. Deux jeux pour les enfants de 4 à 13 ans : balade dans l'arboretum pour les 4/9 ans et «à la découverte des arbres» pour les 8/13ans. Sam 14h30 - 16h30, dim 14h30 - 16h30. Gratuit. Exposition de photos anciennes dans la volière, exposition d'outils de jardin anciens dans la remise du curé saint Patrick, mise en scène de la cuisine de Mr le Curé, exposition d'ornements liturgiques dans la chapelle. Visite libre du lieu, sam 14h30 - 19h45, dim 14h30 - 19h45. Tarif : 3€ (gratuit pour les enfants de moins de 15 ans accompagnés). Visite commentée, sam 14h30 - 16h30, dim 14h30 - 16h30. Tarif : 3€ (gratuit pour les enfants de moins de 15 ans accompagnés). mel : contact@arboretum-neuvidussel.com. T. 05 55 95 81 31.



● PEYRELEVADE

▷ MOULIN DE CHAMBOUX

Chambooux. www.peyrelevade.correze.net. Deux moulins restaurés au creux d'un vallon, recouverts de chaume et rebâti en pierre de granit. Réseau hydraulique témoignant du travail des paysans du XIX^e s, l'un produit de la farine, l'autre de l'électricité. Démonstration de techniques, savoir-faire. Démonstrations de mouture de farine et de production d'électricité, toutes les demi-heures environ. Visite libre ou commentée. Dim 14h30 - 17h. Gratuit. Mel : lapierreleve19@orange.fr. T. 06 60 41 59 74.

● SAINT-ANGEL

▷ PRIEURÉ SAINT-MICHEL DES ANGES

Prieuré. Église et bâtiments conventuels situés sur une butte aménagée et autrefois fortifiée au VIII^e siècle. Visite commentée d'environ 1h30, RDV sur le site sam 10h. Visite libre. Sam 9h30 - 19h30, dim 9h30 - 19h30. Gratuit. T. 05 55 96 18 09.

● SAINT-EXUPÉRY-

LES-ROCHES

▷ CHÂTEAU DE LA GANE

Château de la Gane. Ancien château-fort avec terrasses et chapelle du XVII^e s décorée au XIX^e. Périodes du château : XV^e-XVII^e s et XVIII^e-XIX^e s. Visite commentée : terrasses et jardins. Intérieur de la chapelle. Sam 10h-12h et 14h-18h, dim 10h-12h et 14h-18h. Gratuit. T. 05 55 72 17 53.

● SAINT-FRÉJOUX

▷ ÉGLISE

Le Bourg. Église du XII^e siècle, fresques des XV^e et XVII^e s, boiseries du XVII^e s, autel bois sculpté doré du XVII^e s, peintures des XV^e et XVII^e s. Visite libre et commentée. Sam 15h - 18h, dim 15h - 18h. Gratuit. Mel : mairie.stfrejoux@gmail.com. T. 05 55 72 27 87.

● SAINT-GENIEZ-Ô-MERLE

▷ LES TOURS DE MERLE

Les Tours de Merle. Citadelle médiévale du XII^e s surplombant la Maronne, forteresse, parc de 10 ha avec vestiges du village, ferme reconstituée et jardin des plantes cultivées au Moyen-Age. Maison d'exposition avec maquette représentant le site au XIV^e s. Visite libre. Sam 14h - 18h, dim 14h - 18h. Gratuit. Mel : st.geniez.o.merle@wandoo.fr. T. 05 55 28 22 31.

● SAINT-MERD-LES-OUSSINES

▷ SITE GALLO-ROMAIN DES CARS

lamaisondugranite.free.fr/. Le site des Cars se compose de deux ensembles distants de 300m : un ensemble funéraire (deux mausolées) et un bâtiment d'habitation. Ces vestiges gallo-romains présentent des techniques de construction et des éléments architecturaux incontournables, tel que le fameux «Bac des Cars», réserve d'eau de la villa, taillée dans un monolithe, estimé à 8 tonnes. Découverte ludique des pierres cachées du site des Cars. Deux guides seront présents sur le site pour accompagner les visiteurs, qui devront identifier les «Pierres cachées» du site, grâce à un support visuel placé en évidence. Les visiteurs seront ensuite dirigés vers d'autres lieux proches, où ils pourront découvrir d'autres éléments (socles de croix, urne...). Dim 14h - 17h. Gratuit. T. 05 55 95 18 68.

SAINT-PANTALÉON-DE-LARCHE

CHÂTEAU DE CRAMIER

Le Château est construit au centre de la plaine de la Vézère. Le Château est disposé autour d'une cour quadrangulaire. Le bâtiment rectangulaire du corps principal est construit en grès, l'ensemble des ouvertures sont en pierre de taille à feuillure. Une grande variété parmi les essences plantées et des nombreux rosiers courent le long des différents murs. Visite libre de tous les extérieurs des bâtiments, la cour intérieure, et l'ensemble du parc (14 ha). **Sam 11h - 16h, dim 11h - 16h.** Gratuit. T. 05 55 85 45 79.

LA MÉTAIRIE DES ARTS

71, place Couloumy. Au cœur du village, ces bâtiments sont appelés à vivre une réhabilitation architecturale tout en conservant l'âme et le génie de ces lieux. Visite commentée. Atelier, projection et exposition. **Sam 10h - 18h, dim 10h - 18h.** Gratuit. mel : imagesplurielles@gmail.com. T. 06 20 13 59 40. Spectacle « Entre les pierres ». Faire se rejoindre patrimoine rural et patrimoine industriel à travers l'image, le son et le corps en mouvement, tel est l'objectif du collectif d'artistes de l'association Images Plurielles. Invité à les rejoindre, le collectif d'artistes « La Dérobée » avec l'installation « Le son d'un Faune ». Deux rencontres inattendues entre patrimoine rural et art contemporain. **Sam 20h.** Gratuit. Mel : www.la-derobee.com. T. 06 89 08 29 38. ♿

SARRAN

MUSÉE DU PRÉSIDENT JACQUES CHIRAC

www.museepresidentjchirac.fr. Le musée présente les cadeaux reçus par le Président de la République dans l'exercice de ses fonctions et offerts au Conseil général de la Corrèze. Cette collection de cadeaux protocolaires évoque les relations diplomatiques entre la France et les Etats du monde entier. Elle comprend aussi des présents de particuliers. Visite libre du musée de l'exposition permanente, de la réserve, de l'exposition dossier, de l'exposition temporaire et de la bibliothèque. **Sam 10h-12h30 13h30-18h, dim 10h-12h30 13h30-18h.** Gratuit. Mel: musee.president@cg19.fr. T. 05 55 21 77 77. ♿

SÉGUR-LE-CHÂTEAU

LE CHEDAL

Remanié au XIX^e s : un parc comprenant deux arbres remarquables de France, des sculptures contemporaines, une volière du XIV^e s et une petite tour néogothique. Visite commentée. **Horaires à préciser.** Gratuit.

VILLAGE

Office de Tourisme. 2, Place des Claux. www.offitourisme-segur.com. Sur les bords de l'Auvézère, cité médiévale avec de nombreuses demeures classées des XV^e et XVI^e s, l'une des forteresses principales des vicomtes de Limoges, «Cour des appeaux» inscrite, classée parmi les «plus beaux villages de France». Présen-

tation historique du village et des vestiges du château médiéval. **Sam 15h, dim 10h30 / 14h30 / 16h30.** Tarif : 2€ (gratuit pour les moins de 18 ans). Mel : segur.off@wanadoo.fr. T. 05 55 73 39 92.

SÉRANDON

ÉGLISE DE SÉRANDON

Le Bourg. Visite commentée. **Dim 10h30.** Gratuit. T. 05 55 95 88 78.

SOUDAINE-LAVINADIÈRE

Conférence / causerie sur l'agriculture et la vigne en Corrèze par Roger Pouget, ancien ingénieur de l'INRA, le samedi à 15h. **Dimanche 15h,** conférence de Michel Rouche, historien spécialiste du Moyen-Age. Conférences à la salle polyvalente de Soudaine-Lavinadière. **Visite libre du site.** Visites des vignes. **Sam 10h - 18h, dim 10h - 18h.** Gratuit. T. 05 55 98 34 15. ♿

PRIEURÉ

Place du prieuré. L'importance historique de cet ancien prieuré n'est plus à démontrer puisque tous les vestiges ont été classés Monuments Historiques. En 1402, Guichard de Comborn en fait une vicairie perpétuelle; en 1489, les biens sont repris par les Hospitaliers puis en 1654 par l'Ordre de Malte. Exposition de documents et de photos dans l'église. Visite libre. **Sam 10h - 18h, dim 10h - 18h.** Gratuit. T. : 05 55 98 34 15.



SOURSAC

VIADUC DES ROCHERS NOIRS

Pont suspendu du système Gisclard pour la ligne métrique Tulle-Uzerche. Sur la Luzège : hauteur 90 m, longueur 170 m, appartenant à un tunnel de 130m, en courbe, éclairé en permanence (côté Soursac), fermé au public depuis 2005. Le viaduc assurait le passage des trains du tramway de la Corrèze de Tulle jusqu'à Ussel de 1913 à 1959. Site des Rochers Noirs (ou Roche-Taillade). Le viaduc à la veille de son centenaire en 2013. Commentaires sur sa construction de 1911 à 1913, le Tacot Tulle - Ussel de 1913 à 1959, son classement en 2000 avec l'association ASTTRE 19 pour sa sauvegarde. Présentation des projets de l'association et de la commune de Soursac : site du rocher de la Buse, face au viaduc. Visite libre possible. **Sam 14h - 18h, dim 14h - 18h.** Gratuit (2€ par personne pour les groupes). Inscription nécessaire. Mel : mairie.soursac@wanadoo.fr. T. 05 55 27 52 61. ♿

TARNAC

ÉGLISE SAINT-GILLES SAINT-GEORGES

Église au cœur du bourg classé. Visite commentée du lieu. **Sam 10h30 - 12h.** Visite libre. **Sam 9h - 18h dim 9h - 18h.** Gratuit. Mel : alain.deschamps15@orange.fr. T. 05 55 95 53 42.



TULLE

CONSEIL GÉNÉRAL DE LA CORRÈZE

Hôtel du Département Marbot. 9 rue René et Émile Fage. www.correze.fr. Visite commentée des jardins, de la salle d'assemblée, du bureau du Président et de l'exposition temporaire en cours. **Dimanche 14h à 18h.** T. 05 55 93 72 30.

HÔTEL DE LA PRÉFECTURE

Place Roosevelt. www.correze.pref.gouv.fr. Édifice inspiré de l'architecture Louis XIII, construit entre 1864 et 1880 avec un parc d'une superficie de 4,7 ha. Visite des salons, du bureau du Préfet et de la salle Souham (ancienne salle du Conseil Général), du parc où une cinquantaine d'essences différentes âgées de 50 à 250 ans sont présentes. **Sam 14h - 18h, dim 14h - 18h.** Gratuit. T. 05 55 20 55 38.

PÔLE MUSÉES DE TULLE

Musée du Cloître (Place Monseigneur Berteaud). (A cette occasion, le musée du Cloître devient l'écrin de l'accueil public avec boutique du festival des Nuits de Nacre). **Visite libre samedi 10h à 20h et dimanche 10h à 18h30.** Visite commentée du Cloître (samedi à 14h30, 16h30, 18h30 et 22h30 et dimanche à 14h30 et 16h30). Nocturnes du Cloître (jeudi 13 jusqu'à 1h, vendredi 14 et samedi 15 jusqu'à 2h). Mise en lumière le samedi 15 à partir de 22h. Animation autour de l'exposition temporaire : « Une sculpture à la loupe : la Vierge aux moinillons de Tulle ». Découverte de sa polychromie cachée. Samedi et dimanche à 15h. T. : 05.55.26.91.05.

➤ **MUSÉE DES ARMES** (1 rue du 9 juin 1944). En collaboration avec l'Association des Amis du Patrimoine de l'Armement de Tulle. **Visite libre samedi : 10h-13h / 14h-18h30, dimanche : 10h-13h / 14h-18h30.** Visite commentée du musée **samedi et dimanche 14h à 18h.** Ouverture exceptionnelle de la réserve **dimanche 14h à 16h.** Tel: 05.55.26.22.15.

➤ **PÔLE ACCORDÉONS** (8 rue du 9 juin 1944). Ouverture exceptionnelle du Pôle Accordéons, avec découverte de la boutique Martin Cayla, par groupe de 10 personnes, toutes les 30 mn. Inscription obligatoire. **Samedi : 14h-18h30, dimanche : 14h-18h30.** T. : 05.55.20.28.28.

➤ **RÉSERVES DES MUSÉES** (Accès par la rue Abbé Lair). Ouverture exceptionnelle et visites des réserves Victor Hugo par groupes de 5 personnes. Inscription obligatoire. **Vendredi : 11h-12h, samedi : 11h-12h, dimanche : 11h-12h.** T. : 05.55.26.91.05.

USSEL

MUSÉE DU PAYS D'USSEL

12, rue Michelet. Église cimetiérale, érigée au milieu du XV^e s, après le transfert du cimetière paroissial. Transformé en chapelle de presbytère en 1677. Aujourd'hui, composante du musée du pays d'Ussel (art religieux). Exposition : Les trésors cachés dans la Bibliothèque patrimoniale. Au musée rue Michelet. Avec une collection autour des métiers traditionnels du pays d'Ussel et les tapisseries qui complètent le mobilier local. Un don précieux. Visite commentée de la chapelle des Pénitents, rue Pasteur qui abrite des collections d'art sacré. La relique et canivet de l'abbé Marche. **Sam 14h - 18h, dim 14h - 18h.** Gratuit. Mel : musee@ussel19.fr. T. 05 55 72 54 69.

UZERCHE

CENTRE RÉGIONAL DE DOCUMENTATION SUR L'ARCHÉOLOGIE DU PAYSAGE

14, rue de la Justice. www.archeologie-paysage.org. Visite commentées des caves et souterrains de bâtiments publics (Hôtel particulier du Sénéchal) et privés (rue de la Justice, rue Porte-Baffat, place de la Libération). Lieu de départ : CRDAP, 14, rue de la Justice. **Sam.** Gratuit. Mel : crdap.uzerche@wanadoo.fr. T. 05 55 73 26 07. ♿

VIAM

ÉGLISE SAINT-MARTIN DE VIAM

Le Bourg. eglise.over-blog.com. Église de style roman bâtie au XII^e siècle, reconstruite au XIV^e siècle (style architectural épuré). L'église Saint-Martin de Viam est la mémoire architecturale de ce village de Haute-Corrèze. Visite commentée. Importante restauration de l'église extérieure et intérieure, restauration des fondations de la charpente, de la couverture et de la polychromie. Présentation des maquettes des nouveaux vitraux modernes créés par l'artiste Geneviève Fournaud. Démonstration de taille de pierre (entreprise Socoba). Démonstration de sculpture (entreprise Esмоingt). Diaporama et panneaux sur les travaux en cours. visite guidée du chantier (toutes les heures). **Sam 14h - 18h, dim 10h - 12h30 et 14h - 18h.** Gratuit. Mel : viam.mairie@wanadoo.fr. T. 05 55 94 71 22.

Pays d'art et d'histoire**Vézère Ardoise – Corrèze**

mel : pah.vezereardoise@free.fr.
T. 05 55 84 95 66.

ALLASSAC**VISITE DES ARDOISIÈRES**

Par Jean-Louis Lascaux, Président du Pah en partenariat avec les ardoisières Bugeat. **Samedi 10h30.** Rdv aux carrières d'Allassac. Visite guidée de la Tour César. Par Jean-Louis Lascaux, Président du Pah. **Dimanche à 15h00, 16h00 et 17h00.** Rdv devant la Tour César.

**ARNAC-POMPADOUR**

(en partenariat avec l'association « les Trois Tours de Pompadour »). Visite libre de la chapelle Saint-Blaise. Peinture murale de 300 m² de l'artiste André Brasillier. **Samedi et dimanche 10h à 18h.** Visite théâtralisée du château de Pompadour. **Dimanche 15h.** Par les 3 Tours de Pompadour, les Amis de la chapelle Saint-Blaise, l'Office de tourisme de Pompadour et le Pays d'art et d'histoire Vézère Ardoise. Rdv devant l'entrée du château. Demi tarif pour tous : 3€ par adultes, gratuit pour les enfants de moins de 12 ans. Visite semi-libre du château de Pompadour. Le château (extérieur et intérieur), les jardins, l'écurie de la marquise, les calèches, l'exposition « Arts et haras » (peintures et sculptures de chevaux), les charpentes et l'horloge. Tarif : 3 €. Renseignements : à l'« Association les Trois Tours de Pompadour » au 05 55 98 51 10. **Samedi et dimanche 10h à 19h.** rdv devant le château. Visite libre des écuries du Puy Marmont. Finale nationale des Anglo-Arabs. **Sam 10h – 19h, dim 10h – 19h.** Tarif : 3€ (gratuit pour les enfants de moins de 10 ans inclus). Mel : lestrois-toursdepompador@wanadoo.fr. T. 05 55 98 51 10. Laissez-vous conter l'ardoise Exposition du Pays d'art et d'histoire «Vézère Ardoise». **Sam 10h – 19h, dim 10h – 19h.** Mel : pah.vezereardoise@free.fr. T. 05 55 84 95 66. Visite semi-libre de la jumenterie de la Rivière. Visite commentée du lieu. Visite du vieux château, de la chapelle du XV^e siècle et visite aux juments suitées et aux étalons. **Sam 14h – 19h, dim 14h – 19h.** ♿

AYEN

Centenaire de la sculpture de Georges Tondou à la Font du Jard, démonstration de taille d'ardoise puis goûter pour conclure l'après-midi, par Les Amis d'Ayen. **Dimanche 14h30.** Rdv devant la mairie d'Ayen.

BEYSSAC

Visite libre de l'église Saint-Eutrope. Samedi et dimanche de 9h à 18h. Visite guidée de la Chartreuse du Glandier. Par l'Établissement du Glandier. Dimanche à 15h. rdv à l'entrée de la Chartreuse. Visite semi-libre de la jumenterie de la Rivière. Les étalons, les juments suitées, le château et la chapelle du XV^e s. Tarif : 3 €. Renseignements : à l'« Association les Trois Tours de Pompadour » au 05 55 98 51 10. **Samedi 14h à 19h.** Rdv à la Jumenterie.

BEYSSENAC

Visite libre de l'église Saint-Médard. **Samedi et dimanche toute la journée.** Visite libre du Moulin de la Résistance du Pont Lasveyras. En présence d'un agent d'accueil du patrimoine de la commune. **Samedi et dimanche de 14h à 18h.**

CONCÈZE

Visite libre de l'église Saint-Julien de Brioude. **Samedi et dimanche toute la journée.**

DONZENAC

Visites guidées de la chapelle des Pénitents. Par Claude Peyraud. **Samedi et dimanche à 10h.** Visites guidées des Pans de Travassac. **Dimanche, départs toutes les demi-heures de 14h30 à 17h30.** Demi-tarif pour tous, enfants (8-18 ans) 2,50 € ; adultes 3,75 €. T.: 05 55 85 66 33.

ESPARTIGNAC

Visite guidée sur les traces du tacot (Paris-Orléans-Corrèze). Par le Maire d'Espartignac et le Pays d'art et d'histoire Vézère Ardoise. **Samedi à 15h.** Rdv devant la mairie.

LAGRAULIÈRE

Visite guidée de l'église Saint-Marcel **Dimanche 10h à 12h et 14h à 17h30.** Exposition photographique « La flore de la forêt de Blanchefort, le coffre funéraire, le menhir de la Martinie et le dolmen de Joujoux ». Rdv à l'église. **Dimanche 10h à 12h et 14h à 17h30.**

**ORGNAC-SUR-VÈZÈRE**

Présentation du projet de réalisation de vitraux contemporains pour l'église. **Samedi à 15h.** Rdv devant l'église. Par la municipalité et l'association « Les amis de l'église d'Orgnac-sur-Vézère ». Visite libre de l'église Saint-Martial. **Dimanche toute la journée.** Visite guidée du château de Comborn. **Samedi et dimanche toute la journée.** Tarif : 5 €, demi-tarif, enfants et groupes : 2,50 €. Par M. Bernard, propriétaire du château. T.05 55 73 77 23.

PERPEZAC-LE-BLANC

Remise des prix du concours photographique « Le bien manger à Perpezac-le-Blanc ». Par « Les Amis de Perpezac ». **Dimanche à 16h.** Rdv à la salle des fêtes.

PERPEZAC-LE-NOIR

Visite-conférence « A la découverte d'un patrimoine caché : le village de Chauzas » par Alain Maury et Danièle Delord. **Dimanche à 14h30.** Rdv place de l'église.

SADROC

Exposition « La guerre d'Algérie ». Présentée par la Fédération départementale de la FNACA et le foyer rural de Sadroc. **Samedi et dimanche 10h à 12h et 14h à 18h.** Rdv à la salle du foyer communal. Visite libre de l'église Saint-Pierre-aux-liens. Samedi et dimanche toute la journée. Saint-Bonnet-La Rivière. Visite libre de l'église Saint-Bonnet (église en rotonde). **Samedi et dimanche 9h à 18h.**

SAINT-PARDOUX-L'ORTIGIER

Visite guidée de l'église Saint-Pardoux. Par Bernard Farrugia, Maire. **Samedi 10h30 à 12h.** Rdv devant l'église.

SAINT-SORNIN-LAVOLPS

Visite libre de l'église Saint-Saturnin et de la chapelle Saint-Roch. **Samedi et dimanche 14h30 à 17h30.** Visite libre de l'hippodrome et de la fontaine Sainte-Radegonde. **Samedi et dimanche toute la journée.**

SAINT-ROBERT

Visite guidée « L'histoire du village à travers ses vestiges et ses pierres ». Par l'Office de tourisme du Pays de l'Yssandonnais. **Dimanche à 15h.** Rdv devant l'Office de tourisme.

SAINT-VIANCE

Visites guidées de l'église et de la châsse reliquaire. **Samedi et dimanche 10h à 12h et 14h à 17h.** Rdv devant l'église. Exposition dans l'église sur les fouilles archéologiques réalisées au printemps autour de l'édifice. **Samedi et dimanche 10h à 12h et 14h à 17h.**

SAINTE-FÉRÉOLE

Inauguration des fours banaux restaurés des villages d'Aujol et de Sauvagnac. Préparation et cuisson du pain sur les deux sites, avec le groupe Patrimoine. **Samedi toute la journée. A 17 h,** à la Salle du Stade, exposition et conférence. Exposition de matériel ancien (collection de tracteurs Mac-Cormick) et artisanat d'art. Rdv devant l'Auberge des Sources. **Vendredi et samedi toute la journée.** Par l'association « Les Passionnés de l'ancien patrimoine rural de Sainte-Féréole et sa région ».

SAINT-YBARD

Exposition « Patrimoine naturel et bâti du canton d'Uzerche ». **Samedi 10h à 12h et 15h à 17h.** Espace Garaboeuf. Visites guidées de l'église. **Dimanche 10h à 12h et 15h à 17h.** Visite commentée de l'exposition. Par le Centre Régional de Documentation sur l'Archéologie du Paysage. **Dimanche à 15h.**

VARETZ

Les Jardins de Colette, parc floral contemporain de près de 5 ha, situé à proximité du château de Castel Novel, vous invitent à découvrir un écrivain hors du commun : Colette. Six tableaux paysagers différents s'offrent à vous, représentant les six régions de France où elle vécut. Le labyrinthe de Bel-Gazou de 5 000 m² en forme de papillon, propose une aventure ludique pour jouer à « se perdre » dans la vie et l'œuvre de Colette. Visite thématique sur les « Détours insolites ». Visites libres et visites commentées, **samedi et dimanche 10h à 12h30 et 14h à 18h30.**

VARS-SUR-ROSEIX

Conférence « Découverte des secrets de Vars-Sur-Roseix : l'histoire d'un château, d'eau de sa conception à sa mise en service », suivie d'une visite commentée du village (16h). Par l'Office de tourisme du Pays de l'Yssandonnais. **Samedi à 15h.** Rdv devant la salle polyvalente.

VIGEOIS

Visite conférence « L'évolution du centre bourg de Vigeois aux XIX^e et XX^e s. (à partir du cadastre de 1826) ». Promenade sur les pas de l'affaire Bonnel, d'après le livre de Mme Sobieniak, « Rebondissements dans l'affaire Lafarge ». Par Mme Marie-Hélène Chastre. **Samedi à 14h30.** Rdv à la mairie.

**VIGNOLS**

Exposé sur « Le cadastre napoléonien de Vignols (1839) ». Par Jean-Pierre Massias, maire honoraire. **Samedi à 17h30.** Rdv à la mairie.

VOUTEZAC

Visite libre de l'église Saint-Christophe et de la chapelle du Saillant (vitraux de Chagall). **Samedi et dimanche toute la journée.** Visite conférence : Objet liturgique - objet patrimonial. Regards croisés de Catherine Combrouze Lafaye, Conservateur des antiquités et objets d'art de la Corrèze, et du Père Nicolas Risso, historien. **Samedi à 14h.** Rdv devant l'église Saint-Christophe.

CREUSE

AHUN

CHANTEGRELE

Usine hydroélectrique sur la Creuse datant du début du XX^e s., turbines et génératrices d'époque. Barrage en granit de 52 m de long. Retenue d'eau de 3,7 km. Visite commentée à l'intérieur de l'usine. **Sam 14h, dim 14h.** Gratuit. Inscription obligatoire. Mel : o.t.ahun@wanadoo.fr. T. 05 55 62 55 93.

CHÂTEAU DE CHANTEMILLE

Situé dans un superbe environnement, ce château plein de charme domine la Creuse. Son riche passé remonte à la fin du X^e s. Très intéressante architecture du XI^e au XVI^e s. dont l'histoire a pu être reconstituée, presque en totalité depuis son origine, grâce à de nombreuses archives. Exposition de cuivres, étains anciens et céramiques. Visite commentée extérieur et intérieur. **Sam 14h30 - 19h, dim 14h30 - 19h.** Tarif : 4€ (tarif réduit). Mel : bourigault.frank@wanadoo.fr. T. 05 55 62 33 67. ♿



ÉGLISE ET CRYPTÉ

Le bourg d'Ahun possède un riche patrimoine antique et médiéval. Dans le jardin lapidaire, sont présentés coffres funéraires et sarcophages. La crypte contient le tombeau reliquaire de saint Sylvain alors que l'église dont la nef vient d'être restaurée abrite des boiseries baroques ainsi qu'une Pietà du XV^e s. Découvrir Ahun d'hier à aujourd'hui. Avec le livret, disponible le samedi à l'Office du tourisme, balades dans Ahun pour découvrir la crypte, l'église, le jardin lapidaire. **Sam 9h - 18h, dim 9h - 18h.** Gratuit. T. 05 55 62 55 93.

AUBUSSON

ANCIENNE MANUFACTURE CASTEL

12, Avenue de la République. Ancienne manufacture Castel, puis Lauer et Goubely-Gatien, actuellement propriété privée ISMH. Visite du site : **samedi et dimanche 14 h - 18 h.** Visite du bâtiment et d'un atelier de restauration de tapisserie (toutes les heures). Entrée libre. T. 05 55 66 11 03 / 06 32 42 72 77.

ATELIER MUSÉE DES CARTONS DE TAPISSE-RIE D'AUBUSSON

Pont de la Terrade, rue de l'Abreuvoir. Atelier de restauration de cartons de tapisserie, dans l'ancien octroi du pont de la Terrade (maison du XVII^e s.) qui desservait autrefois un pont en bois couvert avec des marchands et atelier musée du carton de tapisserie dans un ensemble des XVII^e et XIX^e s. Récemment réhabilité et première ouverture au public. Le carton tapisserie, patrimoine caché, l'envers du décor. Visite commentée du bâtiment, de la collection et de l'exposition. **Sam 10h-12h 14h-18h, dim 10h-12h 14h-18h.** Gratuit. Mel : chantalchirac@hotmail.fr. ♿

COLLECTION FOUGEROL

34 Rue Jules Sandeau. www.tourisme-aubusson.com. Collection de tapisseries composée de 135 pièces des XVI^e, XVII^e, XVIII^e et XIX^e s. (scènes de la vie quotidienne, représentations

mythologiques et bibliques, paysages peuplés d'animaux fantastiques) : tapisseries murales, copies d'ancien, tapisserie de sièges... fabriquées à Aubusson et dans les Flandres. Visite libre. **Sam 10h-12h 14h-18h, dim 10h-12h 14h30-17h30.** Gratuit. Mel : tourisme.aubusson@gmail.com. T. 05 55 66 32 12.

HÔTEL DE VILLE

50, Grande rue. www.tourisme-aubusson.com. Hôtel de ville construit en 1933 est aux antipodes des constructions traditionnelles creusoises avec des formes cubiques et des lignes droites. Exposition de tapisseries des années 1920. Visite libre. **Sam 9h30-12h30 14h-18h, dim 10h-12h 14h30-17h30.** Gratuit. Mel : tourisme.aubusson@gmail.com. T. 05 55 66 32 12.

MAISON DU TAPISSIER

Rue Vieille. www.tourisme-aubusson.com. Au cœur du centre historique, dans une magnifique maison du XVI^e s., découverte de l'histoire et de la tradition de la tapisserie d'Aubusson. Tapisseries anciennes et modernes. Six siècles sont retracés au travers de l'Atelier du peintre cartonnier, du bureau du marchand tapisier et de l'atelier tissage. Visite libre. **Sam 9h30-12h30 14h-18h, dim 10h-12h 14h30-17h30.** Gratuit. Courriel : tourisme.aubusson@gmail.com. T. 05 55 66 32 12.

AUZANCES/LIOUX-LES-MONGES

Présentation d'objets religieux (ornements, calice, reliques, bouquets de mariages) à la maison paroissiale d'Auzances et à l'église de Lioux-les-Monges. **Sam 14h - 17h, dim 14h - 17h.** Gratuit. Mel : si.auzances@wanadoo.fr. T. 05 55 67 17 13.

BÉNÉVENT-L'ABBAYE

ABBATIALE SAINT-BARTHÉLÉMY

www.inspirez-vos-vacances-en-creuse.fr. À la découverte des secrets de l'église, visite commentée. **Sam 16h, dim 16h.** Visite libre. Gratuit. Mel : ot.eaux-vives@wanadoo.fr. T. 05 55 62 68 35.

BÉTÊTE

ABBAYE DE PRÉBENOÎT

www.prebenoit.com. Vestiges de l'église abbatiale, bâtiments conventuels, douves encore en eau, ancienne ferme, vestiges des fortifications du XV^e s. Visite libre. Exposition de huit peintres dans les bâtiments conventuels. Animations pour scolaires. Journée du livre et des auteurs avec des dédicaces. **Dim 8h - 18h.** Visite commentée : **dim 10h - 17h.** Gratuit. Mel : abbaye-prebenoit@gmail.com. T. 05 55 81 07 26.

BLAUDEIX

ÉGLISE TEMPLIÈRE

Eglise gothique des Templiers édifiée au XIII^e s. et restes de la commanderie de l'Ordre de Malte. Visite guidée. **Sam 14h30 / 16h30, dim 14h30 / 16h30.** Gratuit. T. 06 89 02 01 49. ♿

BOSMOREAU-LES-MINES

MUSÉE DE LA MINE

Place de la Mairie. www.museedelamine.fr. Circuit sur les anciens sites miniers : gare d'expédition du charbon du XIX^e s., site d'exploitation et de traitement du charbon de La Lande, terril, corons... **Sam 14h30 / 16h, dim 14h30 / 16h.** Gratuit. Mel : contact@museedelamine.fr. T. 06 08 89 67 11. ♿



BOURGANEUF

CIRCUIT TOURISTIQUE BOURGANEUF / ROYÈRE-DE-VASSIÈRE

www.ot-bourganeuf.com. Circuit en auto-car. Découverte des sites insolites de la communauté de communes de Bourganeuf / Royère-de-Vassivière. Visites commentées par les associations locales du patrimoine. **Dim 9h15 - 18h.** Gratuit. Inscription obligatoire, départ de Bourganeuf. Mel : eaux-tours@wanadoo.fr. T. 05 55 64 12 20.

MUSÉE DE L'ÉLECTRIFICATION

Retrace l'histoire de l'électrification de Bourganeuf, l'une des premières villes électrifiées de France, du Limousin et plus largement de l'électrification de la France. Vidéos, panneaux historiques, maquettes, démonstration pour tout comprendre de la fée électricité. Visite commentée : **Sam 11h / 15h / 17h, dim 11h / 15h / 17h.** Visite libre : **Sam 10h30-12h 14h-18h, dim 10h30-12h 14h-18h.** Gratuit. Mel : musee@bourganeuf.com. T. 06 42 42 45 67.

TOUR ZIZIM

Tour du XV^e s. qui servit de prison au sultan Djim (dit Zizim). Six niveaux et une superbe charpente. Visites commentées par des guides costumés. **Sam 10h-12h 14h-18h, dim 10h-12h 14h-18h.** Gratuit. Mel : mh.chauvat@orange.fr.

BOUSSAC

MAIRIE

www.tourismeboussac.fr. Les tapisseries de la Salle des Mariages. Visite libre ou commentée. **Sam 10h - 12h.** Gratuit. Mel : informations@tourismeboussac.fr. T. 05 55 65 05 95. ♿

BUSSIÈRE-SAINT-GEORGES

ÉGLISE SAINT-GEORGES

Modillons du XII^e siècle, rare pietà en terre non cuite et paille. Visites commentées sur demande. **Sam 10h-12h 14h-18h, dim 10h-12h 14h-18h.** Gratuit. Mel : amis.patrimoine.bsg@orange.fr. T. 05 55 82 01 09. ♿



CHAMBON-SUR-VOUEIZE

MÉDIATHÈQUE ET ÉCOLE PRIMAIRE DE CHAMBON

3, avenue Clémenceau. Anciens bâtiments de «l'école primaire supérieure» construits dans les années 1880. Un corps de bâtiment est occupé depuis 2012 par la médiathèque intercommunale. Visite commentée et conférence : exposé sur l'histoire, la construction, l'évolution du lieu. Visite exceptionnelle d'une classe, commentaires et anecdotes par des élèves des années 1930. RDV devant la médiathèque. **Sam 15h.** Gratuit. Mel : ot.chambonsurveize@free.fr. T. 05 55 82 15 89. ♿

CHÉNIERS

ÉCOMUSÉE TUILERIE DE POULIGNY

www.tuilerie-poulligny.com. L'écomusée est aujourd'hui la dernière tuilerie/briqueterie de la Creuse encore en élévation et totalement sauvegardée. Composée des bâtiments de fabrication, de séchage et de l'ancien grand four, ce lieu assure son développement grâce aux créateurs contemporains de céramique d'art. Visite commentée. Durant 1h30, le visiteur part sur les traces des ouvriers tuiliers-briquetiers. **Sam 15h, dim 15h.** Tarif : 1€. Mel : ecomusee@tuilerie-poulligny.com. T. 05 55 62 19 61. ♿

ÉGLISE DE L'ASSOMPTION DE LA VIERGE.

L'église possède un chevet plat du XII^e s. et un chœur de la même époque postérieurement voûté en berceau brisé. Le clocher-porche du XIV^e s. est ouvert sur trois côtés par de larges portails. Au nord de l'église, portail polylobé de la fin du XII^e s., du type des portails corréziens. Visite libre de l'église et d'une prison (1667). **Sam 10h - 19h, dim 10h - 19h.** Gratuit. Mel : mairie-cheniers@orange.fr. T. 05 55 62 13 08. ♿

CLAIRAVAU

ÉGLISE SAINT-ROCH / NOTRE-DAME DE L'ASSOMPTION

Édifice du XII^e s., ajout d'une chapelle au XV^e s., retable en bois du XVII^e s. (classé), peintures murales et calendrier «paysan» (travaux des mois) sur arc doubleau. **Visite libre : Sam 9h - 18h, dim 9h - 18h.** Gratuit. Mel : mairie-clairavaux23@orange.fr. T. 05 55 66 91 13.



CROCQ

LES TOURS

Tours du XII^e s., écomusée de la pelletterie, chapelle du XII^e (triptyque de saint Éloi). Visite guidée des Tours, de l'Écomusée, de la chapelle et du foulon à chanvre. RDV sur parvis des Tours. **Dim 14h**. Visite libre des Tours, de l'Écomusée, de la chapelle et du Foulon (uniquement le dimanche). **Sam 10h30-12h 14h30-17h, dim 10h30-12h 14h30-17h**. Gratuit. T. 05 55 67 42 36.

CROZANT

LE CHÂTEAU

Vestiges d'une forteresse du Moyen-Âge, construite pour la plus grande part au XIII^e s., qui à l'époque devait être l'une des plus puissantes du centre de la France. Visite libre. **Sam 10h-12h 14h-18h, dim 10h-12h 14h-18h**. Gratuit. Mel : mairie-crozant@wanadoo.fr. T. 05 55 89 80 12.

FELLETIN

ÉGLISE DU CHÂTEAU

www.felletin-tourisme.fr. Édifice construit au XV^e siècle dans un style gothique languedocien. Magnifiques verrières contemporaines d'Henri Guérin. Exposition : autour de l'oeuvre «Peau de Licorne» de Nicolas Buffe, Grand Prix de la Cité internationale de la Tapisserie, exposition de tapisseries anciennes et contemporaines : Isaac Moillon, Jean Lurçat, Le Corbusier, Frédérique Morrel... **Sam 14h-18h, dim 14h-18h**. Tarif : 1€ (gratuit pour les enfants). Mel : ot@felletin.fr. T. 05 55 66 54 60.

ÉGLISE SAINTE-VALÉRIE DITE «DU MOUTIER»

Rue du Clocher - Place Quinaut. www.felletin-tourisme.fr. Visite commentée de l'église : architecture, fresques du XV^e au XIX^e s. et mobilier. Accès au clocher et présentation de la charpente. **Sam 15h, dim 15h**. Gratuit. Mel : ot@felletin.fr. T. 05 55 66 54 60.

LA CHAPELLE BLANCHE

Route de Tulle. Transformée en un espace paysager contemporain. Clapotis tapisserie : projection de vidéos artistiques sur l'art de la tapisserie et ses différents savoir-faire : teinturier, lissier, restaurateur de cartons... **Sam 15h**. Gratuit. T. 05 55 67 79 98.

FRANSÈCHES

VILLAGE SCULPTÉ DE MASGOT

Masgot. www.masgot.fr. Village que François Michaud, tailleur de pierre autodidacte du XIX^e siècle, a orné de sculptures naïves en granit : personnages, animaux... Son oeuvre est un livre ouvert sur les événements marquants de la Creuse. Visite libre. Deux journées consacrées aux activités traditionnelles du XIX^e s. : démonstrations de tranchage du granit, de taille de pierre, de forge, de couverture traditionnelle, de ferronnerie d'art... - Exposition sur les savoir-faire. **Sam 14h30-18h, dim 14h30-18h**. Gratuit. - Atelier. Initiation à la sculpture sur pierre. **Sam 14h30-18h, dim 14h30-18h**. Tarif : 30€ la journée. mel : amis.pierre@masgot.fr. T. 05 55 66 98 88.

GUÉRET

ARCHIVES DÉPARTEMENTALES DE LA CREUSE

30, rue Franklin Roosevelt. www.creuse.fr. Collecte, classement, conservation, communication et valorisation des archives de la Creuse. Visite commentée des magasins de conservation. **Dim 14h-16h30**. Gratuit. Mel : archives@cg23.fr. T. 05 44 30 26 50.

HÔTEL DE LA PRÉFECTURE

Place Louis Lacrocq. www.creuse.gouv.fr. Édifice du XVIII^e s., avec deux avant-corps, un perron et un parc ombragé. Visite commentée. Accueil des visiteurs sur le perron. Visite du rez-de-chaussée : mobilier et tapisseries par groupe de 50 personnes. **Sam 14h30 / 15h30 / 16h30**. Gratuit. T. 05 55 51 58 00.

MUSÉE D'ART ET D'ARCHÉOLOGIE

Hôtel de la Sénatorerie 22, avenue de la Sénatorerie. www.ville-gueret.fr. Musée pluridisciplinaire avec des oeuvres d'exception : histoire naturelle, sculptures gallo-romaines, égyptiennes, peintures flamandes, italiennes et françaises du XVI^e au XX^e s., émaillerie limousine... **Sam 10h-12h / 14h-18h, dim 10h-12h / 14h-18h**. Visite de l'exposition d'intérêt national «Anna Quinquaud. Itinéraires africains dans les années 30». **Dim 15h**. Visite des collections de l'Artothèque. **Sam 15h**. Gratuit. Courriel : musee@ville-gueret.fr. T. 05 55 52 37 98.

LA POUGE

VILLA ET JARDIN «LO TREMONLADO»

Jardin et villa de 1907, répertoriés dans le «Guide du constructeur» de 1907. Exposition Palette de couleurs au jardin «Lo Tremonlado» : 20 peintres limousins exposent. Visite commentée de l'extérieur, de l'intérieur de la maison et du jardin, à **11h et à 16h, samedi et dimanche**. Rencontre, espace librairie. **Sam 10h-18h, dim 10h-18h**. Gratuit. T. 06 14 65 96 02.

LA SOUTERRAINE

CHAPELLE DU SAUVEUR

ouverture exceptionnelle après restauration des vitraux. Visite gratuite. **Samedi et dimanche 14h30 à 18h00**. Porte Saint-Jean (la ville vue d'en haut) rue de la prison. La porte Saint-Jean est le vestige d'une des 4 enceintes successives de la ville. Elle fut remaniée et probablement surélevée au XV^e s. sur une souche datant sans doute du XIII^e s.. Visite gratuite **Samedi et dimanche de 14h30 à 18h00**. Mel : associations@la-souterraine.fr. T. 05 55 63 97 79.

PORTE DU PUYPCHARRAUD

Visite gratuite. **Samedi et dimanche à partir de 14h00**. Église Notre-Dame. Visite gratuite. **Samedi et dimanche à partir de 14h00**.

CENTRE-VILLE

Rencontres particulières avec le patrimoine caché. En collaboration avec l'Office de Tourisme du Pays Sostranien. Visite de maisons, tours, jardins, caves... chez les particuliers. Visite commentée gratuite. **Samedi et dimanche à 14h00**. RDV devant l'église.

BRIDIERS

Tour, jardin médiéval, amphithéâtre. Du château-fort de Bridiers, il ne reste plus que le donjon et quelques ruines consolidées. Visite libre gratuite. **Samedi et dimanche de 14h à 18h**. Parcours découverte : sur le principe d'une chasse aux trésors, partez à la rencontre de personnages en costumes qui vous mèneront au sommet de la tour. **Samedi et dimanche de 14h à 18h**.

CRYPTE DE L'ÉGLISE NOTRE-DAME

La crypte, construite avec des matériaux gallo-romains, s'étend sous le chœur de l'église. Elle comprend une chapelle principale reliée à deux chapelles latérales par un passage voûté en plein cintre. Visite commentée du chantier de fouilles de la crypte. **Sam 14h-18h, dim 14h-18h**. Exposition de cartes postales anciennes. Gratuit. **Samedi et dimanche de 14h-18h**.

MÉDIATHÈQUE RENÉ CHATREIX

Exposition Livres en lien avec l'Histoire. Gratuit. **Samedi de 9h à 12h et de 14h à 16h**.

MAIRIE SALLE DU CONSEIL MUNICIPAL

Présentation et consultation des Archives d'état civil et des registres de délibérations des conseils municipaux. Gratuit. **Samedi et dimanche 14h00 à 18h00**.

LE MONTEIL-AU-VICOMTE

CHÂTEAU DE PIERRE D'AUBUSSON ET ÉGLISE SAINT-PIERRE DE VÉRONE

Le château : construit au XIII^e s. par les vicomtes d'Aubusson, il a conservé une tour de 22 m de haut. Pierre d'Aubusson, grand maître de l'Ordre des Chevaliers Hospitaliers y naquit en 1423. L'église Saint-Pierre de Verone : église romane (une première église est mentionnée dans des textes de 1018). Visite libre commentée du château et de l'église : **Sam 10h-18h, dim 10h-18h**. Église : **Sam 14h-18h, dim 10h-12h 14h-18h**. Gratuit. T. 07 86 53 57 52.

ÉGLISE PAROISSIALE DE LA NATIVITÉ DE LA VIERGE A CHÂTAIN

Châtain a été commune avant d'appartenir au Monteil-au-Vicomte. Église fin du XII^e - début du XIII^e s. Visite guidée de l'église : pierres tombales, croix, objets, peintures). Histoire de la maison notariale. **Sam 15h, dim 15h**. Gratuit. Mel : michelle.alcisiadi@orange.fr. T. 05 55 64 04 57.

LUPERSAT

ÉGLISE SAINT-ORADOUX

Église classique en croix latine, clocher à bulbe, chapiteaux historiés, retable du XVII^e s. Visite libre. **Sam toute la journée, dim toute la journée**. Gratuit. Mel : mairielupersat@wanadoo.fr. T. 05 55 67 67 51.

LE BISTROT D'ÉMILE

2, route de Sermur. Maison du XIV^e s. : escalier en vis en granit, cave voûtée du Moyen-Âge. S'est installé dans cette maison en 1897 un marchand de vin. Aujourd'hui, c'est un écomusée (tonnellerie, chai...). Visite commentée du Bistrot et de l'exposition. **Sam 9h-19h, dim 9h-19h**. Gratuit. Mel : lebistrotde-mile@orange.fr. T. 05 55 67 57 05.

MONTAIGUT-LE-BLANC

CHÂTEAU

Château de la fin du XIV^e siècle. Conférence. Diaporama sur les plantes exotiques envahissantes. **Sam 10h-12h 14h-16h**. Gratuit. Inscription obligatoire. T. 05 55 81 38 41.

MOUTIER-D'AHUN

ÉGLISE

moutier-dahun.fr. Église de l'ancienne abbaye bénédictine du X^e s.: rare ensemble de boiseries sculptées au XVII^e s. par Simon Bauer. Visite libre et commentée avec audioguide. Remise d'un document de visite. **Sam 10h-12h30 14h-19h, dim 10h-12h30 14h-19h**. Tarif : 1€50 (Tarif exceptionnel). Mel : mairie@moutier-dahun.fr. T. 05 55 62 45 63.

NOUZERINES

LES ANSANNES

Atelier de Françoise Vernaudan-Lis-sière. Démonstration de tissage de tapisseries d'Aubusson. **Sam 14h - 17h30, dim 14h - 17h30.** Gratuit. Mel : information@tourismeboussac.fr. T. 05 55 65 05 95.

PEYRAT-LA-NONIÈRE

MOULIN À HUILE D'ARCY

Ancienne huilerie, matériel en place constitué essentiellement de pierre (granit) et bois (chêne). Meule à traction animale, pressoir à coins d'origine grecque. Visite commentée. **Sam 14h - 18h, dim 14h - 18h.** Gratuit. T. 06 72 25 60 90.

PUY-MALSIGNAT

CHÂTEAU DE MARGELEIX

L'ancienne chapelle restaurée accueille «Mémoire de toutes les Déportations» avec vitraux et tapisseries de Jean Fourton, tapisseries «Paroles» de B.Battu. Visite commentée des expositions sur la déportation et la Shoah. Visite libre de l'exposition «Contre la Barbarie : la Fraternité». **Sam 11h - 18h, dim 11h - 18h.** Gratuit. T. 05 55 26 55 24. ♿

SAINT-DIZIER-LA-TOUR

MOTTES CASTRALES

Ouvrage de défense médiévale, le site présente aussi dans le hameau une chapelle reconstruite après la Guerre de Cent ans, des vestiges du prieuré du XIe s. et une voie romaine. Visite libre. Remise d'un document de visite. Maquette au 1/100e qui participe à la compréhension du site. Visite libre de la chapelle et du prieuré. **Sam 9h - 18h, dim 9h - 18h.** Gratuit. Mel : alain.lavedrine@orange.fr.

SAINT-LOUP

ÉGLISE SAINT-LOUP DE TROYES

saint-loup.org. Église récemment rénovée : nef avec voûte en châtaignier, abside du XIIe-XIIIe s. sur le plafond de laquelle une Vierge de l'Assomption du XVIIIe s. vient d'être découverte et restaurée. Autour du faux transept, une litre funéraire a été elle aussi mise à jour aux cours des travaux de restauration de 2011. L'église possède de nombreux objets inscrits ou classés. Visite libre ou commentée : la restauration, les peintures découvertes, les statues classées, les objets de culte... Projection d'un film sur les travaux de restauration. **Sam 10h / 15h, dim 10h / 15h. Visite libre de l'église. Sam 10h - 18h, dim 10h - 18h.** Gratuit. Mel : anne.bridoux@aliceadsl.fr. T. 05 55 62 20 22.

SAINT-MARIEN

ATELIER DE GUY CAURET

Le Bourg. Atelier où sont présentés maquettes et outils anciens. Visite commentée du lieu. **Sam 10h-12h 14h-17h30, dim 10h-12h 14h-17h30.** Gratuit. Mel : information@tourismeboussac.fr. T. 06 25 25 37 02.

SAINT-PARDOUX-LES-CARDS

CHÂTEAU DE VILLEMONTAIX

www.chateau-de-villemontaix.com. Château avec donjon du XVe siècle couronné d'un chemin de ronde. Habité, meublé, il abrite une collection d'une trentaine de tapisseries (Beauvais, Gobelins, Flandre, Felletin, Ferrare). Visite commentée par un guide compétent. Visites de parties privées de la demeure et de deux salles nouvellement restaurées. **Sam 10h-12h 14h-19h, dim 10h-12h 14h-19h.** Tarif réduit Gratuit pour les enfants. Inscription nécessaire. T. 05 55 62 33 92.



SAINT-PIERRE-DE-FURSAC

PARC DE TANCOGNAGUET

www.parcdetancognaguet.com. Propriété familiale devenue au cours des années un arboretum : collection de conifères d'ornement, dont 70 séquoias, de très vieux feuillus classiques ou de collection (tulipiers, magnolias). Grande variété d'arbustes à fleurs principalement chinois. Visite commentée : sculptures monumentales et exposition «Hommage à Paul Savy» (peintre et sculpteur). Visite libre de l'arboretum et des jardins. **Sam 10h-12h 14h19, dim 10h-12h 14h19.** Payant. Inscription nécessaire. T. 05 55 63 77 40. ♿

MAIRIE

Visite libre ou commentée sur les documents exposés : registres paroissiaux du XVIIIe, registres d'état-civil y compris du temps du calendrier républicain, registres des délibérations du Conseil Municipal au XIXe s., cadastre napoléonien. **Dim 10h-12h 14h-17h.** Gratuit. T. 05 55 63 60 87. ♿

SAINT-SÉBASTIEN

ESPACE PATRIMOINE KLEPSYDRA

codegass.free.fr. Circuit et visite commentée. L'Espace Patrimoine permet de découvrir 200 ans d'histoire à Saint-Sébastien au travers de panneaux et d'objets de la période gallo-romaine au XIXe s. ferroviaire. **Sam 14h - 18h, dim 14h - 18h.** Gratuit. Mel : codegass@free.fr. T. 05 55 63 44 04.

SOUBREBOST

MAISON DE MARTIN NADAUD

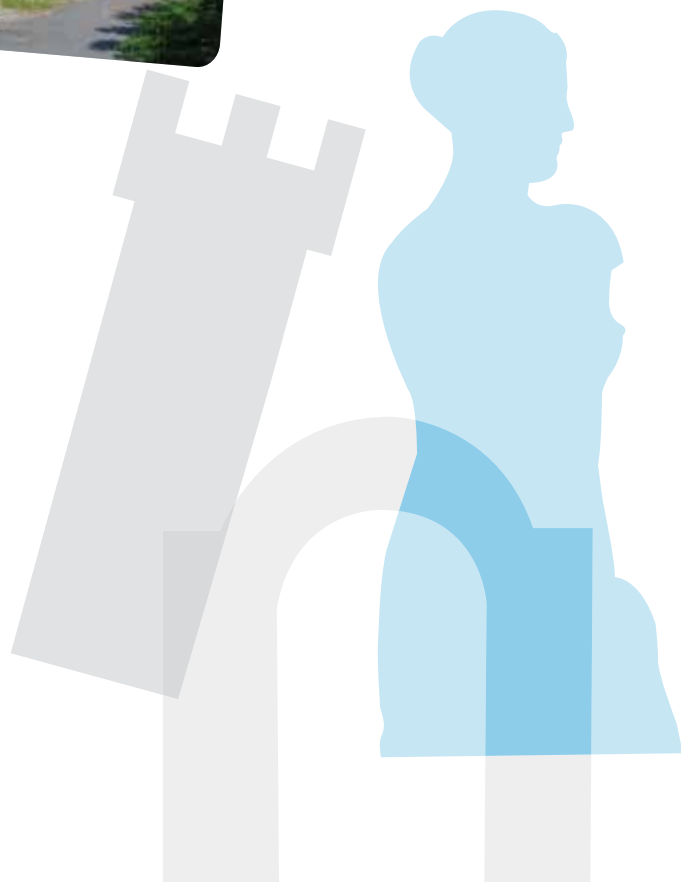
La Martinèche. www.martinadaud-martineche.com. Martin Nadaud, ouvrier maçon, arrivé à Paris dès l'âge de 14 ans pour travailler sur les chantiers et devenu élu du peuple, réformateur aux idées novatrices.

Étonnant parcours, retracé dans ce nouvel espace muséographique : voyage dans une diligence du XIXe, salon où s'assoient Gambetta ou George Sand, salle blanche où le dialogue autour des institutions d'aujourd'hui s'installe entre M. Nadaud et la présidente d'une communauté de communes. Visite libre. La Maison Martin Nadaud ouvre ses portes tout le week-end et proposera un tarif spécial. En complément de la visite du musée, la Maison Martin Nadaud propose une exposition temporaire. **Sam 10h-13h 14h30-19h, dim 10h-13h 14h30-19h.** Tarif : 3€. T. 05 55 64 25 15. ♿

TOULX-SAINTE-CROIX

VILLAGE

Village perché près du site naturel des Pierres Jaumâtres. Une tour offre une vue imprenable sur sept départements. Eglise classée. Toulx-Sainte-Croix : visite commentée de l'église, du bourg, de la tour. **Visite de 10h30 à 12h. Sam 10h30.** Gratuit. Mel : information@tourismeboussac.fr. T. 06 25 25 37 02.



HAUTE VIENNE

▲ AIXE-SUR-VIENNE

▶ CHÂTEAU DE LOSMONERIE

Au milieu du XVI^e s, Martial Chantois, élu du roi, érige le château de Losmonerie dans l'esprit d'une maison Renaissance à la campagne (tour d'escalier, galerie, chapelle). Au siècle suivant, Jean de Lubersac agrandit et constitue l'ensemble de la cour intérieure (presoir 1664). Au XVIII^e s, des officiers du bureau des finances de Limoges, les Texandier de Losmonerie, apportent à l'intérieur le raffinement du XVIII^e s : salons lambrissés, tapisseries, mobilier. Visite commentée. Présentation de l'histoire, puis visite des salons intérieurs nouvellement restaurés et meublés. **Sam 13h - 19h, dim 13h - 19h.** Tarif : 3€ (gratuit pour les moins de 14 ans). Mel : zvillelume@free.fr.

▲ AMBAZAC

▶ MUSÉE DE MINÉRALOGIE ET DE PÉTROLOGIE / ESPACE IZIS

5, avenue de la Libération. musee.ambazac.free.fr. Sur trois étages une exposition à la fois scientifique et harmonieuse de 3000 échantillons de roches minérales provenant de différents continents. Les collections minéralogiques ont été confiées à la mairie d'Ambazac par le CEA en 1997, puis de généreux donateurs ont permis de compléter l'ensemble, notamment en 2011 avec la création des espaces Jean Ventenat et Izis, cinq espaces thématiques sont proposés en plus de la reconstitution du laboratoire du photographe humaniste. Visite libre des quatre niveaux et de l'exposition. **Sam 14h - 18h, dim 14h - 18h.** Gratuit. Mel : musee.ambazac@orange.fr. T. 05 55 56 59 14.

Communauté de Communes du Haut Limousin

Office de Tourisme Intercommunal du Haut Limousin. Rue des Doctrinaires. 87300 BELLAC. 05 55 68 12 79. info@tourisme-haut-limousin.com.

▲ BELLAC

▶ ÉGLISE NOTRE DAME

Ancienne chapelle du château des comtes de la Marche qui héberge la plus ancienne chaise émailée attribuable aux ateliers limousins (XII^e s.). Accès partiel handicapés. Visite libre. Exposition de vêtements et ornements liturgiques du XIX^e s. aux années 1930 « Trésors de nos églises » **samedi 10h - 12h, 14h - 18h et dimanche 13h30 - 18h00.** Concert d'orgue **samedi de 21h à 23h.** Visite conférence : « De salles cachées en escaliers dérobés » visite archéologique de l'église, de la nef au clocher, par François Massicot, architecte. **Dimanche à 14h30 (durée 1h30).** Gratuit.



▲ CINÉMA LE LUX

3 avenue de la Liberté. Tél : 05.87.77.91.19. sandra.etculture@sfr.fr. www.cinema-bellac.com. L'Association Loisirs et Culture a été créée en 1961 dans le but de promouvoir le cinéma en milieu rural. « Découverte du cinéma Le Lux » : visite guidée du cinéma : la salle, la cabine (35mm et numérique) et ancien projecteur de 1967. Durée 30 mn. **Samedi à 10h, 15h, 17h et dimanche à 17h.** Gratuit.

▲ THÉÂTRE DU CLOÎTRE

Rue Lafayette. Tél : 05 55 60 87 61. info@theatre-du-cloitre.fr. www.theatre-du-cloitre.fr. D'architecture contemporaine, le Théâtre du Cloître inauguré en 2002 est un équipement culturel polyvalent. « L'Envers du décor » : visite guidée : découverte des coulisses et des anecdotes du théâtre. Un lever de rideau sur un monde mystérieux, qui se terminera par une dégustation des plus originales. Durée 45 mn. **Samedi à 11h, 16h, 18h** Inscription / réservation : Tél : 05 55 60 87 61. info@theatre-du-cloitre.fr. Gratuit, accessibilité personnes handicapées partielle.

▲ BLANZAC

▶ VILLAGE ET VALLÉE DE LA BAZINE

Pierres de légendes autour de l'église et de la vallée de la Bazine. Accès handicapés partiel. Visite commentée « Découverte du patrimoine funéraire du passé » : pierres de légendes, pierres tombales de l'église et éléments provenant du cimetière à incinération gallo-romain découvert en 1903 sur la commune. Poursuite de la visite au lieu-dit Le Chézeau, le long de la vallée de la Bazine pour une découverte d'abris préhistoriques (propriété privée). **Samedi à 14h - RDV à 14h** devant l'église - durée : 2h30. Gratuit.

▲ BUSSIERE BOFFY

▶ VILLAGE

Visite commentée « Bussière Boffy : un bourg de caractère » par Nicole Raynaud, historienne, à la découverte de maisons cossues s'échelonnant du XV^e au XVIII^e s. **Dimanche de 14h30 à 15h30 - RDV** place de l'église. Gratuit.

▲ CIEUX

▶ LA BETOULLE

Visite commentée « Captages d'eau de La Betouille » : circuit pédestre avec commentaires sur site. RDV place du 8 mai. Durée du circuit : 1h30 (1h de marche aller-retour et environ 30 mn pour commentaires sur site). **Samedi et dimanche après-midi, à 14h30.** Gratuit.

▲ EGLISE

Visite commentée de l'église des XI^e et XV^e s. (Les Marquis des Brettes, Seigneur des Cros, y avaient leurs sépultures). **Samedi et dimanche, 16h30 à 17h.** Gratuit.

▲ MORTEMART

▶ CHÂTEAU DES DUCS

Le bourg de Mortemart est bâti autour du château des Ducs qu'Abon Drut, seigneur de Mortemart, fut autorisé à

édifier en 995 pour avoir défendu victorieusement la cité de Bellac. Visite libre Exposition photographique « Patrimoines cachés des Monts de Blond ». Les Monts de Blond sont riches d'un patrimoine naturel et bâti, de l'époque préhistorique à la vie rurale du XX^e s. **Samedi et dimanche, au Château des Ducs, de 14h30 à 19h.** Gratuit.

▲ VILLAGE

Mortemart est une petite cité de caractère, grande par les vestiges de son passé. Seule commune de la Haute-Vienne classée parmi les « Plus Beaux Villages de France ». « Visite commentée Découverte du village de Mortemart : les maisons des notables, la halle du XVIII^e s., accès aux fresques du Couvent des Carmes et aux jardins du Couvent des Augustins, l'église et ses trésors dont les stalles sculptées du XV^e s. **Samedi, de 14h à 15h30. Dimanche, 17h à 18h30.** RDV devant le Château des Ducs. Gratuit.

▲ BLOND

▶ VILLAGE DE BLOND

« Les Bonnes fontaines » et « L'eau : source de vie » : circuits routiers sur le thème des « Bonnes fontaines » et de « L'eau : source de vie » avec commentaires sur sites - remise de cartes routières au départ des circuits. **Samedi au départ de l'église de Blond à 14h30 - Les « Bonnes fontaines ». Dimanche au départ de l'église de Blond à 14h30 - « L'eau : source de vie ».** Gratuit.

▲ MEZIERES SUR ISSOIRE

▶ MAIRIE

« Exposition de tableaux de Suzanne Léger et d'ouvrages de Paule Lavergne » : Suzanne Léger, peintre du Limousin qui se définit de tendance très classique, est influencée par les peintres impressionnistes. En 1940, la baronne Alice de Rothschild a acheté à Suzanne Léger un portrait de Kirshenbaum qu'elle a offert par la suite au Musée d'Art Moderne de New York où une salle lui est consacrée. Elle offre à la commune 200 toiles, qui sont exposées dans une salle de la Mairie de Mézières transformée en Musée. Paule Lavergne reste connue en tant qu'écrivain de romans pour adultes, de recueils de récits historiques et de contes sur sa région natale (le Limousin) ainsi que de poèmes et de livres pour enfants. **Samedi et dimanche, de 14h à 18h30 - Visites commentées à 15h30, 16h30, 17h30.** Gratuit.

▲ NOUIC

▶ CHÂTEAU DU FRAISSE

www.chateau-du-fraissee.com. Le Fraisse présente un ensemble architectural exceptionnel en Limousin. Après sa destruction par le Prince Noir en 1356, il est reconstruit au XV^e siècle, embelli à la Renaissance et agrandi au XVII^e siècle. Site inscrit et classé. Visite commentée du Château du Fraisse et exposition de robes de soirée de l'entre-deux-guerres. Un Château Renaissance, une terre, une même famille depuis 800 ans. Visite commentée du Château du Fraisse par la Famille des Monstiers Mérinville : saynètes costumées et expo-

sition de robes de soirée de l'entre-deux-guerres dans une salle privée du Château. **Dimanche, de 14h à 18h,** départ des visites toutes les 20 minutes. Payant : 2€ par adulte, gratuit pour les enfants.

▲ SAINT BONNET DE BELLAC

▶ CHAPELLE DU PONT SAINT MARTIN

Chapelle du XI^e s. située au bord de la Gartempe. Visite commentée. **Samedi et dimanche de 17h45 à 18h30.** Gratuit.

▲ SAINT JUNIEN LES COMBES

▶ EGLISE

Église abritant un tableau représentant l'Allégorie du Triomphe de la Mort, huile sur toile, fin XVI^e-début XVII^e siècle. Site classé. Vidéo-conférence sur le tableau « Le Triomphe de la mort ». Conférence par Daniel DUGES de sa vision ésotérique du tableau « Le Triomphe de la mort ». Professeur d'Arts plastiques, passionné d'histoire de l'Art, auteur de plusieurs romans et de livres sur la symbolique de l'église de Rennes le Château, sur le tableau « Le Triomphe de la mort ». Il aurait été offert à l'église de Saint-Junien-les-Combes par Suzanne des Monstiers-Mérinville à l'occasion du mariage de sa fille Andrée avec Maurice de Wendel d'Hayange en 1905 et pourrait provenir du château Renaissance du Fraisse, sur la commune voisine de Nouic. **Samedi à 11h.** Gratuit.

▶ VILLAGE

Randonnée commentée : « Découverte du nouveau sentier des bicyclettes » sur la commune de Saint Junien les Combes au départ d'un ancien moulin à huile. **Dimanche à 14h30.** Gratuit.



▲ VAULRY

▶ CHAPELLE NOTRE DAME

Les Mas. Chapelle du XIX^e s. rénovée dans les années 2000. Visite commentée de la Chapelle Notre Dame ». **Samedi et dimanche de 17h30 à 18h30.** Gratuit. Exposition d'icônes et ateliers à l'intérieur de la Chapelle. **Samedi et dimanche de 14h à 18h30.** Gratuit.

▲ MONTROL SENARD

Village rural typique limousin reconstitué qui évoque la vie rurale du début du XX^e siècle dans des lieux authentiques : la maison et son étable, le fournil de la ferme, le lavoir, l'école communale, le toit à cochons et à poules, le bûcher, le grenier, l'atelier du sabotier, l'atelier du cordonnier... **Samedi et dimanche de 10h à 19h.** Gratuit.

BOISSEUIL PÔLE DE LANAUD

Lanaud. www.limousine.org. Ensemble architectural réalisé par Jean Nouvel, regroupant le siège des organisations professionnelles de la race bovine limousine et la station nationale d'évaluation et de qualification de jeunes taureaux limousins. Journée limousine du patrimoine Repas Limousin. Dim 12h. Inscription nécessaire. Visite libre; Exposition de véhicules anciens. Dim 10h - 18h. Diffusion de films sur l'architecture et sur la race bovine limousine. Dim 10h - 18h. Spectacle. Présentation d'animaux primés. Dim à partir de 11h. Gratuit. Mel : accueil.lanaud@limousine.org. T. 05 55 06 46 00. ♿

CHÂTEAU-CHERVIX TOUR DE CHÂTEAU-CHERVIX

tour.chervix.free.fr. Le haut du bourg de Château-Chervix est dominé par la tour maîtresse médiévale, seul vestige visible du château bâti au XIII^e s par les vicomtes de Limoges. Dans son proche périmètre, un souterrain, l'église Saint-Sylvain et son cimetière paroissial redécouvert lors de récentes fouilles archéologiques. Non loin du bourg, au nord de celui-ci et le long de la vallée de la Breuilh, différents vestiges patrimoniaux nous font remonter le temps jusqu'à la Préhistoire. Visite commentée autour de la tour avec un parcours dans le bourg accessible à tous puis une promenade le long de la Breuilh jusqu'à l'abri sous roche. Tout l'après-Midi, une exposition sur le patrimoine communal sera proposée au pied de la tour médiévale. Sam 15h. Gratuit. Mel: lachaud.jerome@gmail.com. T. 05 87 19 72 46.

CHÂTEAUNEUF-LA-FORÊT CACHE DU MAQUIS DE LA CROIX CHEVAUX

Forêt de Châteauneuf-la-Forêt. En 1943, après que les Allemands se soient installés en Haute-Vienne, des mouvements fusionnent et se constituent. Georges Guingouin organise son premier maquis avec des hommes cachés dans la forêt de Châteauneuf-la-Forêt et commence une lutte armée. Sa cache a été occupée de mars à l'automne 1943. Elle a été reconstruite à l'identique selon les témoignages des résistants. Visite commentée de la cache avec les Passeurs de Mémoire de l'Association des Anciens Combattants de la Résistance (ANACR). RDV à 14h30 devant l'Office de Tourisme, à 15h00 à la Croix Chevaux à Châteauneuf-la-Forêt. Sam 14h30 / 15h, dim 14h30 / 15h. Gratuit. T. 05 55 69 63 69.

CHÂTEAUPONSAC CONCOURS DE PEINTRES «LES ARTISTES DANS LA RUE»

Cœur historique de Châteauponsac. www.tourisme-gartempesaintpardoux.com. Cité de caractère typiquement limousine, Châteauponsac domine les vallées de la Semme et de la Gartempe. De l'église Saint-Thyrse en passant par le faubourg du Moustier, la voie romaine, les maisons anciennes, tout invite à la découverte. Au cœur des vieux

quartiers, l'ancien prieuré bénédictin abrite le Musée René Baubérot, qui vous fera découvrir la vie limousine en 1900, des collections archéologiques et gallo-romaines. Concours de peintres et de dessinateurs ouvert à tous, il permettra à tous les talents de s'exprimer en peignant in-situ les plus beaux monuments et paysages de la Perle de Gartempe. Trois catégories : adultes, jeune (12/16 ans) et enfants (moins de 12 ans). Sam 8h - 18h. Tarif : 5€ pour les peintres de plus de 16 ans (gratuit pour le public). Inscription obligatoire. Mel : otchateauponsac@orange.fr. T. 05 55 76 57 57.

CHÂTEAUPONSAC MUSÉE D'HISTOIRE ET D'ARCHÉOLOGIE RENÉ BAUBÉROT

Place Saint-Thyrse. www.museechateauponsac.fr. En plein cœur de la cité, l'ancien prieuré bénédictin du XIV^e siècle présente des vestiges archéologiques qui témoignent de l'histoire de Châteauponsac, outils préhistoriques, poteries antiques, coffres funéraires gallo-romains, art religieux médiéval. Conférence illustrée d'images projetées sur le thème «Le culte des Saints». Intervenants : Hélène Jager. Lieu de la conférence à préciser. Sam 18h. Gratuit. Visite libre de l'exposition d'objets issus des réserves. Sam 10h-12h 14h-18h, dim 10h-12h 14h-18h. Tarif : 3€ pour les adultes. 1€50 pour les enfants de 6 à 15 ans. Mel : museechateauponsac@yahoo.fr. T. 05 87 59 51 18.



CHEISSOUX ÉGLISE

Petit édifice à nef unique, à chevet plat et clocher mur avec façade du XIII^e s, comprenant un portail à triple arcades dont seule celle du milieu est ouverte. Côté sud, statue de la Vierge en granite. Croix de granite, art populaire avec sculptures naïves, d'un côté le Christ sous une accolade indiquant le gothique flamboyant, de l'autre la Vierge. Concert avec le duo Philéas. Benjamin Thierot guitariste et Pascal Jemain, violoncelle interpréteront des œuvres de Schubert, Gnatalli, Abeniz ... Dim 17h. Gratuit. Mel : mairiecheissoux@wanadoo.fr. T. 05 55 69 50 54. ♿

COUSSAC-BONNEVAL CHÂTEAU DE BONNEVAL

www.chateaubonneval.fr. Château des XIV^e et XVIII^e s. Toujours occupé par la famille de Bonneval depuis 1055. Dix pièces ouvertes au public. Cour intérieure, galeries, salons, salle à manger, chapelle, chambres de l'illustre Pacha de Bonneval et de Henri IV. Visite de dix

pièces par un guide d'une durée de 45 min. Dernier départ à 17h. Sam 14h30 - 18h, dim 14h30 - 18h. Tarif : 8€ pour les adultes et 3€ pour les enfants. Mel : otsi.coussac-bonneval@wanadoo.fr. T. 05 55 75 28 46.

EYMOUTIERS COLLÉGIALE SAINT-ÉTIENNE

Partie ouest d'origine romane (fin XI^e s), transept roman remanié au XIII^e s, chœur reconstruit fin XV^e s après sa destruction pendant la Guerre de Cent ans. Clocher porche d'origine romane, façade sud avec portail limousin à frises. Chœur de 3 vaisseaux de plan polygonal, et vitraux remarquables. Conférence : «Les chemins de St Jacques de Compostelle». Sam 15h. Concert de la chorale Sainte-Claire. Dim 14h30. Projection de films du «Chemin de Compostelle». Sam 20h. Visite libre de la collégiale. Sam 10h - 23h, dim 10h - 18h. Gratuit. Mel : borthairie@yahoo.fr. T. 05 55 69 11 22. ♿

ESPACE PAUL REBEYROLLE

Route de Nedde. www.espace-rebeyrolle.com. Ouvert depuis 1995 l'espace Paul Rebeyrolle est dédié au grand peintre né à Eymoutiers (1926 - 2005). Expositions permanentes et temporaires. Visite commentée et découverte du fonds permanent Paul Rebeyrolle et de l'exposition «Le Mouvement ralenti» de Pol Bury. Sam 11h / 14h, dim 11h / 14h. Visite libre. Sam 10h - 18h, dim 10h - 18h. Gratuit. Mel : espace-rebeyrolle.com. T. 05 55 69 58 88. ♿

LA PORCHERIE DOMAINE DE LA BORIE

La Borie. www.office-tourisme-martoulet.fr. Jardins et le laboratoire du domaine de La Borie où a vécu Arsène d'Arsonval. Visite du domaine de La Borie, des jardins et du laboratoire. Sam 15h, dim 15h. Gratuit. Mel : otsi-du-martoulet@wanadoo.fr. T. 05 55 71 88 65.

MUSÉE D'ARSONVAL ET DEMEURE NATALE DE JACQUES ARSÈNE D'ARSONVAL

Le Bourg. Dans le bourg, un musée communal présentant la famille et les travaux de Jean-Arsène d'Arsonval, des animations scientifiques en relation avec les recherches de ce savant. Présentation de l'extérieur du manoir et du «laboratoire», cabinet de travail de Jean-Arsène d'Arsonval. Visite commentée et animation pour le public. Sam 10h30 - 18h, dim 14h30 - 18h. Gratuit. Mel : jean-claude.parot@orange.fr.

LE CHALARD ÉGLISE ET CIMETIÈRE DES MOINES

Le Bourg. Église romane du XI^e fortifiée au XV^e s. 22 colonnes sculptées dans le granit, baies limousines, buffet en chêne du XV^e s recouvrant le tombeau de saint Geoffroy, chasse émaillée du XII^e s... Présentation du cimetière des moines, pierres tombales médiévales sculptées du XII^e au XV^e s. Visites guidées de l'église et du cimetière des moines. Sam 11h / 14h30 / 15h30 / 16h30, dim 11h / 14h30 / 15h30 / 16h30. Gratuit. Mel : si.lechalard@wanadoo.fr; T. 05 55 09 99 99.

LE CHÂTENET-EN-DOGNON Les symboles laïcs et religieux au Châtenet-en-Dognon

Circuit pédestre de 2km passant par l'église, la mairie, le cimetière, le monument aux Morts, les croix, l'ancien lavoir, la fontaine des Malades. Une variante de 2 km supplémentaires amène au tronçon du pèlerin de Saint-Jacques et à un menhir. RDV devant la salle polyvalente. Sam 16h, dim 11h / 16h. Salle polyvalente de Châtenet-en-Dognon. Exposition en visite libre. Sam 14h - 18h, dim 10h-12h 14h-18h. Gratuit. Mel : asso.ascd@gmail.com. T. 05 55 57 10 66.

LE DORAT COLLÉGIALE SAINT-ÉTIENNE

La crypte de la collégiale Saint-Pierre : à l'origine de la construction de la collégiale au XI^e s, conservée avec son autel primitif. Elle reproduit exactement le plan du chœur et de ses trois chapelles. Le Dorat dans sa partie haute est situé sur un piton rocheux (roc-mort) qui domine la vallée de Courtoison. Les habitants avaient creusé dans ce roc des abris. Découverte du patrimoine enfoui. Visite libre ou commentée de la crypte de la collégiale Saint-Pierre (le dimanche uniquement). Sam 14h - 18h (collégiale sauf la crypte), dim 14h - 18h. Tarif : 2€. Mel : otsiledoratorange.fr. T. 05 55 60 76 81.

LE PALAIS-SUR-VIENNE ÉGLISE SAINT-JEAN-BAPTISTE

Église à nef unique, trois travées, à chevet plat construit vers 1170. Partie romane, partie gothique vitrail du chœur (1856 réparé en 1917). Autres vitraux récents. Presbytère fortifié. Visite commentée. Sam 14h30, dim 15h30. Gratuit. T. 05 55 35 31 10.

LES CARS CHÂTEAU DES CARS

Le Bourg. Le château des Cars fut une résidence aristocratique de la fin du Moyen-Âge et de la Renaissance, propriété de la puissante famille des Pérusses. Le château se compose aujourd'hui de deux tours ruinées. Elles formaient, à la fin du XVI^e s, un corps de place carré dont le plan au sol est matérialisé par des arases de murs restaurées. L'autre partie du château, détruite, est aujourd'hui enfouie et réoccupée par des aménagements modernes ou contemporain. Exposition permanente «autour du château des Cars» qui retrace l'histoire du lieu et de ses occupants. Visite guidée ou libre du château des Cars et de ses écuries. Visite de deux salles d'exposition (salle lapidaire et mobilier archéologique). Sam 15h30, dim 15h30 / 17h. Gratuit. T. 05 55 78 51 13.

▷ SALLE POLYVALENTE

www.parc-naturel-perigord-limousin.fr. Savoir-faire ancestraux et éco-matériaux d'aujourd'hui. Conférence. Toute maison nécessite un jour ou l'autre réparation et restauration pour continuer à exister. Prévoir le recours aux matériaux traditionnels, donc écologiques et sains, ou aux éco-matériaux, c'est maintenir l'esthétique liée au bâti ancien tout en l'adaptant aux exigences thermiques d'aujourd'hui. Venez les découvrir avec Julien BARRÉ de Transept, entreprise d'éco-construction et de restauration du patrimoine. Le Conseiller énergie et habitat du Parc naturel régional Périgord-Limousin sera également présent pour répondre à vos questions sur les économies d'énergie. Organisé en partenariat avec la Mairie et l'Office de Tourisme des Monts de Châlus. **Sam 14h**. Gratuit. Mel : s.pouplier@pnrpl.com. T. 05 55 53 36 00.

▷ LES SALLES-LAVAUGUYON

▷ ÉGLISE SAINT EUTROPE

Le Bourg. www.lavauguyon.com. L'église, dédiée à saint Eutrope, construite sur ordre du Vicomte Ayméric III de Rochechouart en 1075. Ses fresques ont été découvertes à partir de 1986 et font partie des plus belles de France. Leur thématique, les scènes qu'elles représentent et leur qualité générale, la richesse des couleurs utilisées, les rendent uniques en Europe. Le prieuré fut construit au XII^e s afin de subvenir aux besoins d'un groupe de douze religieuses. Concert de la chorale «La Bel'Aventura» d'Aixe-sur-Vienne. **Sam 20h30**. Exposition. **Sam 14h30 - 18h30, dim 14h30 - 18h30**. Gratuit. Mel : saint-eutrope@wanadoo.fr. T. 05 55 00 30 68.

▷ LIMOGES

▷ L'ATELIER DU VITRAIL

10 rue Fernand Malinvaud - ZI de Romanet- Démonstration en continu : vitraux (L'Atelier du Vitrail), taille de pierre, charpente, couverture (entreprise Blanchon). **Samedi 9 h - 12 h et 14 h - 18 h**. Gratuit (pas d'inscription). T. 05 55 30 31 89.

▷ CHAPELLE SAINT-AURÉLIEN

2, rue Saint-Aurélien. confrerie-saint-aurelien.fr. Chapelle privée, ouverte au public. Nef du XV^e s à trois travées; chœur du XVII^e s. Visite libre. **Sam 9h - 18h, dim 9h - 18h**. Visite commentée. **Sam 10h30 / 15h / 17h, dim 10h30 / 15h / 17h**. Gratuit. ☺

▷ CHÂTEAU DE BEAUVAIS

4, rue de la Déliade. Ancienne résidence de l'abbé de Saint-Martial édifiée en 1763 par Joseph Brousseau, jeune architecte limousin. Joutée par une exploitation agricole de la même époque, elle est entourée d'un parc à l'anglaise de 3ha (XIX^e s). Dépendances rénovées. Visite commentée. **Sam 14h - 18h**. Gratuit.

▷ ESPACE PORCELAINE

28, rue Donzelot. Musée et four des Casseaux. Visite guidée. **Sam et dim 10h30 à 17h30**. Tarif : 5€ (réservation recommandée). T. 05 55 33 28 74.

▷ FONDS RÉGIONAL D'ART CONTEMPORAIN DU LIMOUSIN

Impasse des Charentes. www.fraclimousin.fr. Le FRAC Limousin s'est installé fin 1991, au centre de Limoges, dans des locaux originaux comprenant une salle d'exposition de 450m² et 45m de perspective ininterrompue. Construit au XIX^e s, ce bâtiment industriel était auparavant des chais, puis des entrepôts, occupé par l'Union (Coopérative Ouvrière de Consommation) de 1894 à 1925, puis de la Seconde Guerre Mondiale à 1972 par la Coop. Tout au long de l'année des expositions d'art contemporain sont présentées dans cette galerie souterraine. Visite commentée du lieu et de l'exposition INOÛÏE, une expo-concert œuvre de la collection FRAC Limousin, qui aborde les relations entre arts visuels et arts sonores. **Sam 16h30, dim 16h30**. Visite libre. **Sam 14h - 18h, dim 14h - 18h**. Gratuit. mel : frac.limousin@wanadoo.fr. T. 05 55 77 08 98. ☺

▷ FRANCE 3 LIMOUSIN-POITOU-CHARENTES (GROUPE FRANCE TÉLÉVISIONS)

1, avenue Marconi. limousin.france3.fr. Ensemble de bâtiments regroupant : la direction, les journalistes, les techniciens, la gestion et l'administration de France 3 Limousin-Poitou-Charentes. Outre les bureaux, ces locaux abritent une régie, deux studios, de nombreux équipements techniques dédiés à la fabrication des journaux télévisés et aux différentes émissions. Circuit et visite commentée autour de la présentation et du fonctionnement de l'antenne de France 3 Limousin, télévision régionale de service public, découverte des métiers et des outils liés à l'activité. Sur réservation uniquement (par mail à partir de début septembre). **Sam 10h - 18h**. Gratuit. Mel : limousin.france3.fr. T. 05 55 04 33 33. ☺



▷ GRANDE MOSQUÉE

49, rue Emile Zola. Visite guidée et commentée de la Grande Mosquée, découverte de l'architecture arabo-andalouse du bâtiment. **Sam et dim 10h00 à 13h00 et 15h à 18h00**. amlf.online@gmail.com. T. 05 55 35 28 68.

▷ HÔTEL DE L'UNIVERSITÉ - SALLE DES CONSEILS - ANCIENNE CHAPELLE SAINT-ALEXIS

33, rue François Mitterrand. unilim.fr. Ancienne chapelle réhabilitée en 2002 par l'Université, avec ses vitraux. Conçue par la congrégation Saint-Alexis en 1874 pour témoigner de leur idéal : la prière du Sacré-cœur de Jésus, soigner les malades et recueillir les orphelins.

Visite libre ou commentée de la chapelle : portail et vitraux. Accueil à l'extérieur pour commenter le site. **Sam 10h-12h 14h30-17h, dim 14h30 - 17h**. Gratuit. Mel : anne-marie.delaune@unilim.fr. T. 05 55 14 90 52.

▷ HÔTEL DU DÉPARTEMENT - CONSEIL GÉNÉRAL DE LA HAUTE-VIENNE

11, rue François Chénieux. www.cg87.fr/. Aujourd'hui Hôtel du département, la Visitation a eu un long et riche passé. Couvent, prison, caserne... des siècles d'utilisations diverses ont transformé le lieu depuis sa fondation en 1643. Visite guidée des espaces présentant un intérêt patrimonial. **Dim 14h - 18h**. Gratuit. Mel : cmaurice@cg87.fr. T. 05 55 45 10 10. ☺

▷ LYCÉE TURGOT

6, rue Paul Dérignac. www.lyc-turgot.ac-limoges.fr. Découverte du patrimoine architectural, artistique et scientifique du lycée Turgot. Visite commentée de plusieurs espaces remarquables : hall d'entrée, salle des professeurs, salle François Perrin, bureau directorial en style Arts Déco. Découverte du souterrain menant au réfectoire. Découverte d'une fresque «Art Déco» de Louis Bouquet de 1936. Architecture du bâtiment de l'internat (Roux - Spitz) et une salle consacrée aux instruments scientifiques anciens. **Sam 13h30 - 17h**. Gratuit. Mel : m.belleguy@ac-limoges.fr. T. 05 55 12 31 00.

▷ MANUFACTURE BERNARDAUD

27, avenue Albert Thomas. www.bernardaud.fr. Manufacture de la rue Albert Thomas construite en 1863. Visite guidée à travers les anciens ateliers de fabrication, présentant en détail les différentes étapes de la fabrication, de la matière première au produit fini. Une démonstration et une initiation aux techniques de fabrication et de décoration accompagnent le parcours qui s'agrèment de deux expositions. **Sam 9h45 / 11h / 13h45 / 15h15**. Gratuit. Inscription nécessaire. Mel : maglimoges@bernardaud.fr. T. 05 55 10 21 86 ou 05 55 10 55 91. ☺

▷ MUSÉE NATIONAL ADRIEN DUBOUCHE

Place Winston Churchill. «Rendez-vous secrets. Depuis sa rénovation, le musée expose des œuvres qui étaient autrefois cachées dans les réserves. Venez à leur rencontre et écoutez-les vous raconter leur histoire.» Gratuit. **Samedi et dimanche 10h à 12h30 et 14h00 à 17h30**. T. 05 55 33 08 50. ☺



▷ MUSÉE DE LA RÉSISTANCE

7, rue Neuve Saint-Étienne. Inauguré le 26 janvier 2012, le musée de la Résistance occupe les locaux de l'ancien

couvent des Sœurs de la Providence, bâtiment transformé en caserne au XIX^e s. Il retrace les faits historiques de la Seconde Guerre mondiale avec comme fils conducteurs la Résistance, l'Occupation et la Déportation en Haute-Vienne. Le parcours du musée découpé en dix grandes séquences de 1939 à 1945 souligne l'originalité de la Résistance haute-viennoise tout en l'insérant dans un mouvement national et illustre le patriotisme, les valeurs citoyennes et solidaires portées par la Résistance. *Chut, c'est secret*. Animations jeune public. Communiquer en temps de guerre lorsqu'on appartenait à la Résistance relevait du défi. C'est ce type de défi que les participants à l'atelier devront relever par la fabrication d'encre invisible, de messages secrets et codés. Un atelier ludique pour les enfants à partir de 7 ans qui découvriront ce qui se cache derrière des pages à l'apparence anodine. Durée de l'atelier : 1h. **Sam 14h-15h 15h30-16h30**. Inscription obligatoire. Contact : museeresistance_educatif@villelimoges.fr. *Occupants-occupés* : photographies sur les traces de la Seconde Guerre mondiale à Limoges. La première exposition temporaire du musée de la Résistance propose un regard contemporain sur les années noires à Limoges. Elle est constituée de photographies de lieux de mémoire connus comme la gare des Bénédictins autant que des lieux surprenants comme l'ancienne imprimerie clandestine, combinées avec des témoignages et des photographies d'archives. Exposition réalisée par l'artiste Arno Gisinger. **Sam 10h - 18h, dim 10h - 18h (Visite commentée sam et dim à 14h00)**. Conférence de Arno Gisinger sur les relations entre la photographie et l'histoire. Cette conférence croisera deux perspectives témoignant de l'impact de l'image photographique sur l'histoire visuelle : l'artiste face à l'histoire et l'historien face à l'image. Durée d'1h., Espace Cité. **Sam 16h30**. *Opération secret défense*. Découvrez le musée tout en recherchant les réponses à plusieurs énigmes après avoir récupéré un ordre de mission à l'accueil. Un tirage au sort permettra de récompenser les meilleurs agents de liaison (**dimanche, 17h au musée**). Pour les enfants à partir de 7 ans et les adultes. **Sam 10h - 18h, dim 10h - 18h**. Vies cachées sous la Seconde Guerre mondiale. Sur le thème des journées du Patrimoine 2012 «Patrimoine cachés», le musée de la Résistance vous propose un week-end de mini-visites de 30 mn sur les vies cachées de la Seconde Guerre mondiale : enfants juifs cachés, imprimerie clandestine, les maquis... **Départ des visites toutes les 30 mn, dernier départ 17h15**. **Sam 10h - 17h15, dim 10h - 17h15**. Gratuit. Mel : musee_resistance@ville-limoges.fr. T. 05 55 45 84 44. ☺

▷ MUSÉE DES BEAUX-ARTS DE LIMOGES

Palais de l'Évêché. www.museeabal.fr/. Installé au pied de la cathédrale au cœur du quartier historique de la Cité, le musée des Beaux-Arts occupe l'ancien palais épiscopal édifié à la fin du XVIII^e s. Ce bâtiment majestueux, implanté au

milieu de jardins en terrasses dominant la vallée de la Vienne, accueille le musée depuis 1912. Entre 2006 et 2010, la Ville de Limoges a mené une complète restructuration de son musée : la rénovation des bâtiments anciens et la construction d'extensions dans un esprit résolument moderne, ont fait du musée un lieu vivant où chacun est invité à venir et revenir au fil de ses envies... *Aujourd'hui, je suis un maniaque du détail.* Pour une découverte autonome et originale des collections, les visiteurs peuvent se munir d'un petit support de visite élaboré autour de la notion du «détail» en écho au thème national des Journées du Patrimoine. Feuillet à retirer gratuitement à l'accueil ou à télécharger sur www.museebal.fr à partir du 14/09/2012. **Sam 10h - 18h, dim 10h - 18h.** *Les Amis se dévoilent.* Pour l'occasion, le musée invite les «Amis du musée» à dévoiler les liens qui les unissent à certaines œuvres des collections. Une rencontre chaleureuse pleine de souvenirs et d'émotion pour évoquer le rapport personnel que chacun entretient avec le patrimoine. En collaboration avec l'association des Amis du musée des Beaux-Arts de Limoges. **Dim 14h.** Visite commentée des collections du musée (environ 1h30). **Sam 16h, dim 16h.** Gratuit. Mel : muse-bal@ville-limoges.fr. T : 05 55 45 98 10. 🗺

▶ MUSÉE DES DISTILLERIES LIMOUGEAUX

54, rue de Belfort. distillerie-du-centre.fr. Musée installé dans les locaux de la distillerie du centre, distillerie artisanale fondée en 1789 et toujours en activité. Dernière héritière des 48 distilleries que comptait Limoges en 1900. Visite commentée du Musée, qui fera revivre l'histoire des distilleries limougeaues (matériels et machines anciennes, objets publicitaires, documents...) et de la distillerie plus que bicentenaire (alambics du XIX^e s toujours utilisés). Explication de la fabrication des liqueurs et apéritifs (macération des fruits et des plantes, distillation, vieillissement...). **Sam 8h30-12h 14h-18h.** Gratuit. Mel : distillerie-du-centre@wanadoo.fr. T. 05 55 77 23 57. 🗺

▶ PRÉFECTURE DE LA HAUTE-VIENNE

1, rue de la Préfecture. www.haute-vienne.pref.gouv.fr Construite au début du XX^e s, la Préfecture annonce les prémices de l'Art nouveau et sa décoration reflète le style «Beaux-Arts». En 2011, l'État devient seul propriétaire de ce lieu historique. Visite commentée des salons de la Préfecture, de l'ancienne salle des délibérations et du bureau du Préfet. **Sam 11h / 14h / 15h / 16h / 17h.** Visite libre des salons de la Préfecture (salle des fêtes et salle des Maréchaux) et de l'ancienne salle des délibérations du Conseil Général. **Sam 10h-12h30 14h-18h.** Gratuit. Mel : pref-communication@haute-vienne.gouv.fr. T. 05 55 44 17 57.

▶ NEXON

▶ CHÂTEAU DU PÔLE NATIONAL DES ARTS DU CIRQUE

Le Château - Parc. www.cirquenexon.com. Implanté en 2001 dans le parc du château de Nexon. Lieu de répétition pour les équipes artistiques en résidence de création, lieu de pratiques amateurs et pour les actions culturelles et artis-

tiques, lieu de spectacle notamment pour le Festival annuel de la Route du Cirque. Entrez dans la piste! Visites du chapiteau permanent de la Ville de Nexon. Visite commentée. Le «Sirque» fête en 2012, 25 ans de cirque à Nexon. (Re)Découvrez le lieu par des visites guidées, au travers d'une présentation historique des Arts du Cirque, des spécificités techniques de cet espace circulaire et du projet artistique porté aujourd'hui par le «Sirque». Départs des visites de l'Office de Tourisme. **Dim 15h / 16h / 17h.** Gratuit. Inscription obligatoire. T. 05 55 58 28 44. 🗺



▶ CHÂTEAU DE NEXON ET JARDIN DES SENS

www.pays-nexon.fr. Château du XVII^e, remanié au XIX^e s, aujourd'hui hôtel de ville, fait parti des sites incontournables du Pays de Nexon de par sa richesse de son histoire et des traces de son passé équestre. Le parc de 38, 5 ha permet de découvrir les anciens bâtiments, écuries, cascades, fontaines et allées cavalières. Visites du château et de son ancien haras du XVI^e s et du parc du XIX^e s. RDV à l'Office de Tourisme (conciergerie du château). **Dim 14h / 15h / 16h / 17h.** Visite guidée du Jardin des Sens, passerelle entre les générations. Visite commentée du jardin, un lieu où exaltent tous les sens : l'ouïe avec le labyrinthe de bambous, le toucher avec le sentier des écorces, le goût grâce au verger, la vue grâce au belvédère, l'odorat dans le tunnel des senteurs ou le jardin thérapeutique. **Dim 16h.** Gratuit. Mel : ot-pays-nexon@wanadoo.fr. T. 05 55 58 28 44.

▶ NIEUL

▶ CHÂTEAU DE NIEUL

Place Émile Foussat. nieul87.fr. Château remanié au centre d'un parc composé d'un étang et de futaies qui abritent un arbre remarquable. Visite libre. Chemins de fer et tramways autrefois. Visite d'un patrimoine méconnu des anciennes voies de chemin de fer de la région de Nieul et de ses alentours. Mise en évidence des anciennes gares, voies et édifices liés aux chemins de fer. Visite commentée. **Sam 9h30 - 18h, dim 9h30 - 18h.** Gratuit. Mel : mairie.nieul@wanadoo.fr. T. 05 55 75 80 23.

▶ PANAZOL

▶ ÉGLISE SAINT-PIERRE

www.mairie-panazol.fr. Église des XI^e et XV^e s. Visite commentée de l'église et de ses trésors : peintures, émaux et sculptures. **Sam 10h30 / 15h.** Gratuit. Mel : mairie@panazol.fr. T. 05 55 06 47 70. 🗺

▶ HÔTEL DE VILLE

Avenue Jean Monnet. www.mairie-panazol.fr. Installé dans le château de la Beauserie. Édifice de la fin du XIX^e s. Visite commentée de l'ensemble des bâtiments. **Dim 10h30 / 15h.** Gratuit. Mel : mairie@panazol.fr. T. 05 55 06 47 70.

▶ MÉDIATHÈQUE MUNICIPALE

Avenue Jean Monnet. www.mairie-panazol.fr. Panazol : ville et villas. Conférence par Michel Kiener sur l'urbanisme du XX^e siècle. **Sam 20h30.** Gratuit. Mel : mairie@panazol.fr. T. 05 55 06 47 70.

▶ PARC DU CHÂTEAU DE LA BEAUSSERIE

Avenue Jean Monnet. www.mairie-panazol.fr. Parc de l'Hôtel de Ville. Parc paysager du XIX^e s, plan d'eau et arbres remarquables. Visite commentée. **Sam 10h30 / 15h.** Gratuit. Mel : mairie@panazol.fr. T. 05 55 06 47 70. 🗺

▶ PEYRAT-LE-CHÂTEAU

▶ MUSÉE DE LA RÉSISTANCE

Avenue de la Tour. www.peyrat-tourisme.com. Trois salles d'exposition, pour comprendre la naissance et les actions du maquis, le rôle des femmes dans la résistance, les crimes nazis, les camps d'internement de Haute-Vienne, l'engagement du colonel Guingouin («premier maquisard de France»), les drames de Tulle et d'Oradour-sur-Glane, la libération de Limoges. Visite libre. Projection du documentaire «première Brigade» sur demande. **Sam 15h - 17h30, dim 15h - 17h30.** Gratuit. Mel : peyrat.tourisme@orange.fr. T. 05 55 69 48 75.

▶ PIERRE-BUFFIÈRE

▶ VILLA D'ANTONE

Chantemerle. Site archéologique de l'époque gallo-romaine présentant des vestiges d'une villa. Visite libre ou guidée du site - exposition sur le thème gallo-romain. **Sam 10h - 17h30, dim 10h - 17h30.** Gratuit. Mel : office.tourisme.briancero-selle@wanadoo.fr. T. 05 55 00 94 33.

▶ RILHAC-LASTOURS

▶ JARDIN DE L'AN MIL A NOS JOURS

Le Bourg. www.pays-nexon.fr. Blotti au pied de la motte castrale de Lastours, où se situe aujourd'hui l'église, le jardin fait le lien entre les éléments historiques que sont la motte, l'église et le château fort. Il a été conçu pour évoquer l'esprit d'un jardin médiéval en déclinant les thèmes et les cultures du X^e au XV^e s. : verger, oseraie, jardin bouquetier, jardin de simples, jardin des petits fruits et roseraie ainsi qu'une parcelle céréalière. Visite commentée. RDV sur place. **Dim 14h.** Gratuit. Mel : ot-pays-nexon@wanadoo.fr. T. 05 55 58 28 44.

▶ ROCHECHOUART

▶ CHÂTEAU ET ÉDIFICES DU CENTRE ANCIEN

Château de Rochechouart. Accueil dans la cour du château, exposition sous les arcades, sur le thème «le patrimoine caché» (photos et plans de salles difficilement accessibles du château, copies de documents d'archives, plans anciens...), circuit de visite dans le centre ancien avec visite de maisons anciennes du XV^e au XVII^e s et de vestiges de l'ancienne enceinte de la ville (tours, murailles). Circuit - visite dans la ville ancienne. Exposition en visite commentée ou libre. **Sam 10h-12h 14h-18h, dim 10h-12h 14h-18h.** Gratuit. Mel : jacques.sementery@wanadoo.fr. 🗺

▶ MUSÉE DÉPARTEMENTAL D'ART CONTEMPORAIN

1, place du château. www.musee-rochechouart.com. Le château de Rochechouart, dont les bâtiments datent pour l'essentiel du XV^e siècle, abrite depuis 1985 le musée départemental d'art contemporain. Les murs du château ont gardé un ensemble de fresques du XVI^e siècle retraçant l'histoire d'Hercule et des scènes de chasse à courre. Installé depuis 1985, le musée regroupe une collection exceptionnelle d'œuvres contemporaines. Il présente également les œuvres de Raoul Hausmann, célèbre dadaïste installé pendant la guerre en Limousin. Visite libre des expositions : Hausmann, chercheur et fragments d'une collection et des salles de fresques. **Sam 10h-12h30 13h30-18h, dim 10h-12h30 13h30-18h.** Gratuit. Mel : contact.musee@c887.fr. T. 05 55 03 77 77. 🗺

▶ SAINT-AUVENT

▶ CHÂTEAU DE SAINT-AUVENT

www.chateaudesaintauvent.com. Bâti sur un promontoire granitique au milieu d'un parc de 3 hectares en bordure du parc naturel régional limousin, il surplombe la vallée de la Gorre. Au XII^e s., il appartenait à la vicomté de Rochechouart. Au XVII^e s. est créé le comté de Saint-Auvent. Son image actuelle témoigne de la renaissance architecturale du XVIII^e s. avec galerie plein sud à l'étage, salons au rez-de-chaussée. Ouverture de l'exposition de 50 artistes autour du thème : «Dessine-moi demain». Arts visuels et musique. Remise d'un document de visite. Ouverture exceptionnelle au public, en visite libre ou commentée, de la boulangerie du château de l'ancienne cuisine, de la salle pavée au-dessus du porche du château. **Sam 14h - 19h, dim 10h-12h 14h-19h.** Gratuit. Mel : annickdebien@aol.com. T. 06 03 89 20 50.

▶ SAINT-DENIS-LES-MURS

▶ ÉGLISE

Concert de musique classique. «Chopin». **Sam 17h30.** Gratuit. T. 05 55 57 00 59.

▶ SAINT-GENCE

▶ ANCIENNE MAIRIE DE SAINT-GENCE

6, rue Frédéric Mistral. Exposition en visite libre sur le thème «Saint-Gence, village gaulois» : Présentation de panneaux retraçant les fouilles réalisées au bourg et les gaulois en Limousin, exposition d'objets découverts lors des fouilles (amphores, poteries...). **Sam 14h - 18h.** Gratuit. Mel : mairie.saint-geance@wanadoo.fr. T. 05 55 75 86 05. 🗺

SAINT-GERMAIN-LES-BELLES

ÉGLISE COLLÉGIALE FORTIFIÉE DE SAINT-GERMAIN-LES-BELLES

1, place de l'Église. www.office-tourisme-martoulet.fr. Église du XIV^e s. Visite commentée du Donjon extérieur, accès aux fortifications, salle capitulaire, salle de garde, chemin de ronde et vue panoramique. **Dim 15h**. Visite libre de l'extérieur et du bas de l'église. **Sam 9h - 19h**. Gratuit. Mel : otsi-du-martoulet@wanadoo.fr. T. 05 55 71 88 65.

SAINT-HILAIRE-BONNEVAL

FERME D'ÉLEVAGE

Roulhac. www.elevages-et-paysages.com. Au cœur du Limousin, Gilles Celerier élève des vaches propres à la région : des Limousines. A leurs côtés, des brebis partagent la quarantaine d'hectares des prairies de l'exploitation. Balades, élevages et paysages. Suivez le guide pour un voyage au cœur du paysage, patrimoine souvent méconnu, préservé et façonné au cours des siècles par des éleveurs et leurs troupeaux. Un conférencier paysagiste Conseil CAUE 87 (Frédérique Larinier) guidera les visiteurs pour une balade d'environ 2 km autour de la ferme. Découverte de la vie de la ferme et ses traditions. **Dim 10h30 / 14h30 / 15h45 / 17h**. Gratuit. Mel : info@elevages-et-paysages.com. T. 01 53 66 17 60.

SAINT-JEAN-LIGOURE

CHÂTEAU DE CHÂLUCET

www.cg87.fr. Le château de Châlucet, qui a fait l'objet de plusieurs campagnes de restauration depuis 1990, est une forteresse médiévale, au but prioritairement défensif, constituée du château - situé en haut d'un éperon escarpé et boisé et représentant le centre du «haut Châlucet» - et de la Tour Jeannette - donjon carré du XII^e s., constituant avec les ruines des corps de logis qui l'entournaient le «bas Châlucet». Le plan général de la forteresse est trapézoïdal composé de corps de logis (jadis vouûtés), de cours et d'un donjon. **Visite libre ou commentée d'une durée d'1h30 à 2h**. Site escarpé. **Sam 10h30 - 16h30, dim 10h30 - 16h30**. Gratuit. T. 05 55 00 96 55.

SAINT-JUNIEN

ANCIENNE ABBAYE DE SAINT-AMAND

www.saint-junien.fr. L'ancienne abbaye de Saint-Amand est un site escarpé qui se place à la confluence entre la Vienne et la Glane. Amand, un anachorète s'y est installé au VI^e s., sur les terres de l'Évêque de Limoges, Rorice I. La découverte de la sépulture d'Amand sur le site en 1083 par l'abbé Hugues de Cluny entraîne la fondation d'une église. Les frères Récollets de Saint-François occupent les lieux en 1598, y érigent une nouvelle église et un ensemble conventuel. Par la suite, les terrains et édifices seront vendus. La restauration vient de s'achever : ouverture d'un jardin public. **Visite libre. Sam 10h - 19h, dim 10h - 19h**. Gratuit. Mel : culture@saint-junien.fr. T. 05 55 43 06 90.



ENTREPRISE FEUTRES DEPLAND

Route du Moulin Brice. Dans la vallée pittoresque de la Glane qui a inspiré le peintre Jean-Baptiste Corot, se trouve une ancienne usine textile toujours en activité, les Feutres Depland, spécialisés dans les feutres techniques pour les papeteries, papiers vergés et vélin laine. Exposition « Du fil de l'eau au fil de laine ». Démonstration de foulons de laine des années 1930, stands de présentation (exposition laine) de la filière laine, démonstration de savoir-faire manuel de tonte, cardage, filage, tricot seront proposés par l'Association Laine Locale Réseau Limousin. **Dim 10h - 18h**. Gratuit. Inscription obligatoire. Mel : depland.veyret.fr. T. 05 55 43 06 78.

HALLE AUX GRAINS

Place Deffuas. www.saint-junien.fr. «Par la musique, j'ai vu», concert - conférence «Les Parfums, les couleurs et les sons se répondent» Charles Baudelaire : où la musique nous fait entrevoir ce qui se cache derrière une œuvre. **Dim 16h**. Gratuit. Mel : culture@saint-junien.fr. T. 05 55 43 06 90. ☺

MAIRIE

www.saint-junien.fr. Caves vouûtées avec chapiteaux sculptés du XV^e s. **Visite libre. Sam 10h - 19h, dim 10h - 19h**. Gratuit. Mel : culture@saint-junien.fr. T. 05 55 43 06 90.

SAINT-LAURENT-LES-ÉGLISES

CHÂTEAU DE WALMATH

www.chateau-de-walmath.com. Château et parc construit par J.B Mignon, célèbre inventeur, dépositaire d'une centaine de brevets d'invention, propriétaire d'une fonderie en Lorraine. Il construisit ce château, de 1860 à 1875. Riches décors intérieurs. 350 essences d'arbres dans le parc. Repris en 1994 par la famille Duchambon, qui essaie de remettre Walmath en état suite aux pillages de 1993. Diverses expositions d'artisans. **Visite libre et commentée. Visite d'une glacière. Sam 10h - 18h, dim 10h - 18h**. Gratuit. Mel : paul.duchambon@orange.fr.

SAINT-LÉGER-MAGNAZEIX

PRIEURÉ DES BRONZEUX

Les Bronzeaux. Seul monastère de l'Ordre de Grandmont conservé en Limousin ; construction du XII^e s. essentiellement. Nombreux éléments architecturaux anciens en particulier la salle capitulaire, le cellier, le réfectoire et le dortoir à l'étage avec son escalier extérieur. **Visite commentée. Sam 15h, dim 15h**. Tarif : 2€50 (gratuit pour les moins de 16 ans). T. 05 55 76 56 68.

SAINT-LÉONARD-DE-NOBLAT

FOYER RURAL (CAVES) / LA CHAPELLE SAINT-MARTIAL AU PONT DE NOBLAT / USINE DE PRODUCTION HYDROÉLECTRIQUE

Commune de Saint-Léonard-de-Noblat. www.ville-saint-leonard.fr. Caves d'un bâtiment témoin du passé Médiéval du centre Bourg. Chapelle Saint-Martial, quartier du pont de Noblat, ouverte une fois par an à l'occasion de la Fête de la Saint-Martial. Pont de Noblat Monument Historique. **Visite commentée ou libre. Sam 14h - 18h**. Gratuit. Inscription obligatoire. Mel : otsi.stleo@wanadoo.fr. T. 05 55 56 25 06 ou 05 55 56 00 13.

MUSÉE HISTORAIL

18, rue de Beaufort. www.historail.com. Deux salles et des extérieurs pour témoigner et comprendre : le savoir-faire des cheminots, leur histoire technique, culturelle, sociale. Depuis 25 ans, HistoRail, musée du chemin de fer, promeut non seulement le patrimoine ferroviaire. Au travers de sa scénographie originale de sa collection d'objets parfois rares, les visiteurs-voyageurs entament un parcours leur permettant de comprendre les différents métiers et technologie nécessaires, non seulement aux circulations des trains mais aussi à leur sécurisation. Des réseaux de trains miniatures à différentes échelles sont présentés. Quelques documents très rares venant du Conseil d'Administration de la Compagnie du Paris-Orléans (PO) seront commentés. **Visite libre. Dim 14h30 - 18h**. Gratuit. Mel : historail@historail.com. T. 05 55 56 11 12. ☺

SAINT-MARTIN-LE-VIEUX

La commune de Saint-Martin-le-Vieux organise une randonnée commentée de 10 km avec une pause pique-nique. Commentaires sur les trésors cachés des lieux-dits traversés. **RDV place de la nouvelle Mairie à 9 heures. Sam 9h - 16h, dim 9h - 16h**. Gratuit. Mel : info@ot-valdevienne.com. T. 05 55 70 19 71.

SAINT-MARTIN-TERRESSUS

CHÂTEAU DE PLANTADIS / LES RIEUX / LA TEXONNIÈRE

Randonnée pédestre d'une durée d'environ 4h avec visite de trois demeures de la commune des XIX^e et XX^e s. : Plantadis, les Rieux et la Texonnière. **RDV au château de Plantadis. Sam 14h, dim 14h**. Gratuit. Mel : yann.nicauddesrieux@neuf.fr. T. 05 55 39 74 08.

SAINT-YRIEIX-SOUS-AIXE

MAS MARVENT

herbelsky.com Atelier, exposition et concert dans des granges limousines. Concert de jazz et improvisation live avec musiciens et danseurs. **Sam 17h, dim 17h**. Théâtre sonore de Herbert Elsky. **Visite libre ou commentée de l'exposition. Sam 14h - 17h, dim 14h - 17h**. Tarif : 10€ (gratuit pour les moins de 18 ans). Mel : art@herbelsky.com. T. 05 55 03 52 15. ☺

SAINTE-ANNE-SAINT-PIERST

ÉGLISE DE SAINT-PIERST-LES-VERGNES

Ancienne église paroissiale construite à proximité d'un prieuré établi en 996 par des moines bénédictins venus d'Uzerche ; bel appareillage des vouîtes, peintures murales. **Visite commentée. Sam 14h - 18h, dim 14h - 18h**. Gratuit. Mel : bertranddsp@free.fr.

SAUVIAT-SUR-VIGE

FONTAINES DES VILLAGES DE SAUVIAT-SUR-VIGE

68, rue Émile Dourdet. www.mairie-sauviat-sur-vige.fr. Peyramont : au milieu d'une châtaigneraie, la source abondante est très connue pour ses qualités curatives (rhumatismes et maladie des yeux) Le Buisson : curieuse construction circulaire à usage de lavoir ou de pêche. La source sort de terre sous une pierre plate. Saint-Christophe : une cuve dans laquelle trois hommes peuvent se tenir debout est remplie d'eau jusqu'à une margelle dont on fait le tour. Chaque village autour du bourg de Sauviat-sur-Vige possède son puits, sa fontaine ou sa pêcherie. Certaines fontaines sont réputées pour leurs vertus curatives et sont l'objet de dévotions. **RDV à la Mairie de Sauviat-sur-Vige. Dim 9h30 / 14h30**. Gratuit. Mel : mairie.sauviat@wanadoo.fr. T. 05 55 75 30 28.

SOLIGNAC

ABBAYE DE SOLIGNAC

www.tourisme-solignac.com. Bâtiments abbatiaux. **Visite commentée. Sam 14h / 15h / 16h / 17h, dim 14h / 15h / 16h / 17h**. Gratuit. Mel : tourisme-solignac@wanadoo.fr. T. 05 55 00 42 31. Exposition : vêtements liturgiques de XVIII^e s. à nos jours. **Visite libre. Sam, dim 10h - 18h**. Mel : jean-gilquin@gadz.org. T. 05 55 00 54 59.

ÉGLISE ABBATIALE DE SOLIGNAC

Le Bourg. www.tourisme-solignac.com. Église abbatiale romane du XII^e s., la seule en Limousin à file de coupoles. **Visite commentée. Sam 14h / 15h30, dim 14h / 15h30 / 17h**. Gratuit. Mel : tourisme-solignac@wanadoo.fr. T. 05 55 00 42 31. ☺

FONDATION LA BORIE

Château de La Borie. fondationlaborie.com. La Borie est un lieu situé au croisement du patrimoine et de l'innovation culturelle : née de l'implantation de l'Ensemble Baroque de Limoges, orchestre d'excellence, dans un manoir du XVII^e siècle à proximité de Limoges, la fondation La Borie a développé un panel d'activités qui représente aujourd'hui une offre culturelle riche et variée. Un jardin des sons et des lumières est actuellement en création, immense projet aux acteurs innombrables, qui, de par son rayonnement, achèvera d'associer la culture au rayonnement économique et touristique de la région Limousin. **Visite libre du château et du jardin en cours de création. Dim 14h - 18h**. Le dimanche après-midi sera consacré à une visite historique du château, ainsi qu'à la découverte des coulisses du projet des jardins, qui ouvriront leurs portes au public qu'au printemps 2013. **Dim 14h / 15h / 16h / 17h**. Concert, animations dans le jardin. **Sam 20h**. Gratuit. Mel : idb@fondationlaborie.com. T. 05 55 31 84 84. ☺

MAIRIE

Avenue Saint-Eloi. www.tourisme-solignac.com. Le message symbolique des bâtiments romans appliqué à l'abbatiale de Solignac. Conférence par Edmond Laubat. **Dim 17h**. Gratuit. mel : tourisme-solignac@wanadoo.fr. T. 05 55 00 42 31.

TERSANNES

CHAPELLE SAINTE MARIE-MADELEINE

La Plaine. Chapelle de l'ancien prieuré des Chanoines de Saint-Augustin, dépendance de l'abbaye de Montmorillon. Présentation et visite de la chapelle, de ses fresques du XIV^e s. Visite commentée. État des dernières découvertes historiques et picturales. **Sam 14h, dim 15h / 16h / 17h.** Gratuit. ♿

VEYRAC

CHÂTEAU DE «LA COSSE»

Visite commentée d'1h. Cours d'honneur avec communs, vestibule avec escaliers en granit et rampe en fer forgé du XVIII^e s., salon (boiseries, décor), salle à manger (boiseries et trophées), terrasse avec façade à balconnet en fer forgé, vue sur un parc paysager agricole dessiné par le comte de Choulot. **Dim 14h / 15h / 16h / 17h.** Tarif : 3€ (gratuit pour les moins de 18 ans). T. 05 55 00 14 06.

VICQ-SUR-BREUILH

CHAPELLE DU CHAUX

Le Bourg. Roc Popelier a orné les murs de la chapelle de peintures racontant la vie de saint François d'Assise. Chapelle mariale d'implantation très ancienne (1096) située en pleine nature à quelques centaines de mètres du bourg. Saint François, le plus ancien protecteur de la nature. Visite commentée par l'artiste ou par Madame le Maire. **Dim 14h - 18h.** Gratuit. T. 05 55 00 89 91.

CHÂTEAU ET PARC DE TRASLAGE

Édifié au XVII^e s. par Gabriel Nicolas de la Reynie, intendant de police de Louis XIV. Château remanié au XIX^e s. Jardin et structure régulière dominant la vallée de la Briance, comportant un pigeonnier porche du XVII^e s., un bassin en granit du XVII^e s., avec un if remarquable. Visite commentée. Découvrir la réfection d'un parquet en marqueterie par l'ébéniste chargé des travaux de cette restauration. **Sam 14h - 18h, dim 14h - 18h.** Tarif : 3€ (gratuit pour les enfants). T. 05 55 00 60 64. ♿

LE «VIEUX CHÂTEAU»

Le Vieux Château. issaure.free.fr. Demure seigneuriale du début du XVI^e s. avec cour fermée et terrasse dominant le village. Tour et escalier Renaissance, vestige chapelle Renaissance. Intérieur : grande salle Renaissance, au 1^{er} étage, ancienne cuisine. Entouré de douves. Présentation du film «Blanche-Neige en prison», un 52mn dans un atelier de danse au quartier des femmes du centre pénitencier de Poitiers. Chorégraphie et réalisation Claire Durand - Drouhin. **Sam 17h.** Chambre 10. De la compagnie Traction, pièce chorégraphique pour trois danseurs. **Sam 16h.** Concert de musique baroque du XVIII^e s. (Bach, Muffat, Sweelink) par Bruno Delforge. Suivi d'un apéritif. **Dim 11h.** Représentation par les élèves de l'Académie, École Supérieure de Théâtre du Limousin, sous la direction d'Anton Kouznetsov. **Dim 15h.** Visite commentée. **Sam 10h - 12h, dim 10h - 11h.** Tarif : 2€ (gratuit pour les enfants de moins de 14 ans et les adhérents «Les Saisons du Vieux Château»). mel: ot.magnac.bourg@wanadoo.fr. T. 05 55 00 89 91.

LIMOGES, VILLE D'ART ET D'HISTOIRE

CHAPELLE DE LA RÈGLE

A l'occasion des 29^{ème} Journées du Patrimoine qui célèbrent en 2012 les Patrimoines cachés, la Bibliothèque francophone multimédia vous invite à découvrir la chapelle de la Règle où est conservé le Dépôt Légal Imprimeur. L'édifice construit à la fin du XIX^e s. dans un style gothique rayonnant pour desservir le Grand Séminaire ne fut jamais consacré suite à la séparation de l'Église et de l'Etat. D'abord propriété du Département, il fut récupéré par la Ville de Limoges au milieu des années 1980. La chapelle fermée au public ouvre exceptionnellement ses portes. C'est un lieu insolite où le visiteur découvre une nef-bibliothèque bâtie sur 6 niveaux. Depuis 70 ans tout ce qui s'imprime en Limousin est déposé à la bibliothèque municipale de Limoges. Mais aussi d'autres collections moins connues : des revues anciennes, des dons et la bibliothèque de l'ancien Séminaire. Plusieurs surprises attendent le visiteur. **À 14h, 15h, 16h et 17h,** gratuit, rdv au 3 rue de la Règle (derrière la cathédrale).



JEUNE PUBLIC

Atelier d'illustration « Les mondes souterrains » (6-12 ans). L'illustrateur Mickael Bettinelli anime un atelier d'illustration autour du thème du souterrain. Libre cours à l'imagination des enfants ! (l'atelier peut être précédé ou suivi d'une visite commentée en famille du souterrain de la Règle). **Samedi, 14h à 15h et 15h30 à 16h30.** Nombre de places limité, réservation impérative auprès de l'Office de tourisme au 05 55 34 46 87. - Atelier ArchéoMinots (6-12 ans). A quelques pas des vestiges de la villa gallo-romaine de Brachaud, tu entres dans la peau d'un archéologue. Te voici, truelle et pinceau à la main, à la recherche de vestiges d'époques anciennes. Des surprises t'attendent si tu fais preuve de patience et d'observation. **Dimanche 14h à 15h30 et 16h30 à 18h,** gratuit, rdv parking avenue d'Uzurat, nombre de places limité, réservation impérative auprès de l'Office de tourisme au 05 55 34 46 87.



VISITES COMMENTÉES

• Ossuaire de l'église Saint-Pierre. Sur le flanc est de l'église Saint-Pierre-du-Queyroix s'ouvre une salle souterraine voûtée en berceau et maçonnée, dans laquelle on pouvait initialement descendre depuis l'intérieur de l'église. L'accès se fait aujourd'hui par l'extérieur. Entre les parois et une claire voie de bois sont disposés des centaines d'ossements humains. Un guide-conférencier vous accompagne pour découvrir un patrimoine souterrain insolite et exceptionnellement accessible. **Samedi et dimanche 14h à 17h** (départ toutes les 1/2h). Gratuit, nombre de places limité, inscription obligatoire au 05 55 34 46 87.

• Crypte Saint-Martial. Dans la crypte archéologique, découvrez l'histoire de l'abbaye Saint-Martial qui rayonna en Aquitaine aux temps d'Aliénor. **Samedi et dimanche à 14h, 15h, 16h, 17h, 18h,** gratuit, réservation impérative auprès de l'Office de tourisme au 05 55 34 46 87.

• Souterrain de la Règle. Mais à quoi servaient-ils ces innombrables souterrains creusés sous la ville ? De caves voûtées en galeries, d'aqueducs en silo, descendez à la rencontre d'un patrimoine singulier. **Samedi 14h à 15h et de 15h30 à 16h30,** gratuit, nombre de places limité, réservation impérative auprès de l'Office de tourisme au 05 55 34 46 87. A noter : l'ouvrage Limoges souterrain, mythe des profondeurs paru aux Ardents Editeurs sera proposé à la vente dans l'Orangerie du jardin de l'Evêché avec signature des auteurs.

• Exposition « Merveilles d'émail - vases Fauré ». Prouesses techniques, chatoiment de couleurs, richesse des matières. Le guide vous conduit dans un éblouissant voyage Art déco au fil des vases émaillés de l'atelier Fauré. **Dimanche 15h30 à 16h30.** Gratuit, nombre de places limité. L'entrée de l'exposition sera gratuite samedi et dimanche.



VISITE COMMENTÉE ET CONTÉE

• Limoges souterrain. Descendez l'escalier du souterrain de la Règle : vous découvrez l'histoire et l'usage du lieu et bientôt la conteuse Zhor Tazi fait vivre mythes et légendes à la lueur de quelques lanternes. **Dimanche, de 17h à 18h, de 18h30 à 19h30 et de 20h à 21h,** gratuit, nombre de places limité. Réservation impérative auprès de l'Office de tourisme au 05 55 34 46 87.

PROMENADE URBAINE

Autour du patrimoine industriel. En compagnie d'un guide-conférencier, partez à la découverte d'un patrimoine caché qui témoigne de l'heure industrielle de Limoges. **Dimanche, 10h à 12h.** Gratuit, réservation impérative auprès de l'Office de tourisme au 05 55 34 46 87.

PAYS D'ART ET D'HISTOIRE DE MONTS ET BARRAGES

SAINT-LÉONARD-DE-NOBLAT

Collégiale classée Monument Historique et Patrimoine Mondial de l'UNESCO. Plusieurs maisons du bourg inscrites Monuments Historiques.

Revue de détails !

Visite commentée. Le Pays d'art et d'histoire de Monts et Barrages vous invite à sa «Revue de détails!», une visite permettant de redécouvrir Saint-Léonard-de-Noblat, au-delà de ce qui est connu, vu et revu. Ce sera l'occasion de s'arrêter sur des détails architecturaux et les éléments du patrimoine peu visibles ou méconnus... Visite guidée avec un guide-conférencier du Pays d'art et d'histoire. Durée : 2 h RDV à l'Office de Tourisme. **Dim 15h.** Gratuit. T. 05 55 69 57 60.



FONDATION DU PATRIMOINE

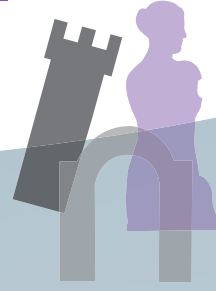
La Bachelierie du Midi - BP 6 - 87500 Saint-Yrieix-La-Perche. www.fondation-patrimoine-limousin.com. T. 05 55 08 20 87. mel : limousin@fondation-patrimoine.org. La Fondation du Patrimoine interviendra sur trois sites et permettra, grâce à des ateliers d'initiation pour adultes et enfants, de découvrir les métiers du patrimoine : taille de pierre, réalisation de vitraux, création de tuiles ...

• Saint-Yrieix-la-Perche (87) - la Bachelierie du Midi (**sam et dim 10h-18h**).

• Crocq (23) - Parvis du château (**sam 14h-18h**).

• Fransèches (23) - Masgot (**sam et dim 10h-18h**).

Journées européennes du patrimoine



Le 15 et 16 septembre 2012

